



**BỘ QUỐC PHÒNG**  
**TỔNG CÔNG TY XÂY DỰNG LŨNG LÔ**



# HỒ SƠ NĂNG LỰC



**BỘ QUỐC PHÒNG**  
**TỔNG CÔNG TY XÂY DỰNG LŨNG LÔ**



**GIỚI THIỆU CHUNG**

**Địa chỉ** : 162 đường Trường Chinh - Đống Đa - Hà Nội  
**Điện thoại** : (024)35633582, 35633682 **Fax:** (024)35635708  
**Website** : <http://www.lunglo.com.vn/>  
**Email** : [info@lunglo.com.vn](mailto:info@lunglo.com.vn)

## **Phần I**

### **GIỚI THIỆU CHUNG**

#### **I. THÔNG TIN CHUNG**

1. Tên tiếng Việt: **TỔNG CÔNG TY XÂY DỰNG LŨNG LÔ**
2. Loại hình doanh nghiệp: Công ty trách nhiệm hữu hạn một thành viên.
3. Tên giao dịch bằng tiếng Anh: Lung Lo Construction Corporation.  
Viết tắt: **LCC**
4. Trụ sở đặt tại: 162 đường Trường Chinh, quận Đống Đa, thành phố Hà Nội  
Điện thoại: (024) 35633273, 35633582, 35633682 Fax: (024) 35635708.
5. Vốn điều lệ: 500.000.000.000 đồng (Năm trăm tỷ đồng Việt Nam)
6. Người đại diện: Ông **Tăng Văn Chi** - Chức vụ: **Tổng giám đốc**
7. Website: <http://www.lunglo.com.vn>
8. Email: [info@lunglo.com.vn](mailto:info@lunglo.com.vn)

#### **II. QUÁ TRÌNH THÀNH LẬP**

- Thành lập tháng 11 năm 1989 với tên giao dịch ban đầu: Công ty khảo sát thiết kế xây dựng Lũng Lô. Tháng 8 năm 1993, Bộ Quốc phòng có quyết định số 577/QĐ-BQP về việc đổi tên thành Công ty Xây dựng Lũng Lô.

- Ngày 17 tháng 4 năm 1996, Bộ Quốc phòng ra Quyết định số 466/QĐ-QP về việc thành lập Công ty Xây dựng Lũng Lô trên cơ sở sáp nhập 3 doanh nghiệp: Công ty Xây dựng Lũng Lô, Công ty xây dựng 25-3 và Xí nghiệp Khảo sát thiết kế & Tư vấn xây dựng.

- Ngày 08 tháng 01 năm 2010, Bộ trưởng Bộ Quốc phòng ra Quyết định số 45/QĐ-BQP về việc chuyển Công ty Xây dựng Lũng Lô thành Công ty TNHH một thành viên Xây dựng Lũng Lô hoạt động theo hình thức công ty mẹ - công ty con.

- Ngày 02 tháng 12 năm 2011, Bộ trưởng Bộ Quốc phòng ra Quyết định số 4698/QĐ-BQP về việc điều chuyển nguyên trạng TNHH một thành viên Xây dựng Lũng Lô hoạt động theo hình thức công ty mẹ - công ty con thuộc Bộ tư lệnh Công binh về trực thuộc Bộ Quốc phòng.

- Ngày 12 tháng 01 năm 2012, Bộ trưởng Bộ Quốc phòng ra Quyết định số 99/QĐ-BQP về việc tổ chức lại Công ty TNHH một thành viên Xây dựng Lũng Lô thành Tổng Công ty Xây dựng Lũng Lô, hoạt động theo hình thức công ty mẹ - công ty con.

### **III. CÁC ĐƠN VỊ THÀNH VIÊN**

#### **1. Các đơn vị hạch toán phụ thuộc Công ty Mẹ:**

##### **1.1. Công ty Đầu tư Phát triển Đô Thị**

- Địa chỉ: Số 02 đường Văn Cao, quận Tây Hồ, Tp Hà Nội
- Điện thoại: (024) 37282958 Fax: (024) 37282957
- Email: [dtptdothi@lunglo.com.vn](mailto:dtptdothi@lunglo.com.vn)

##### **1.2. Công xây dựng công trình Thủy**

- Địa chỉ: Số 162 đường Trường Chinh, quận Đống Đa, Tp Hà Nội
- Điện thoại: (024) 66743162 Fax: (024) 35635708
- Email: [congtrinhthuy@lunglo.com.vn](mailto:congtrinhthuy@lunglo.com.vn)

##### **1.3. Công ty Đầu tư Phát triển Hạ Tầng**

- Địa chỉ: Số 162 đường Trường Chinh, quận Đống Đa, Tp Hà Nội
- Điện thoại: (024) 38 681681 Fax: (024) 35720981
- Email: [dtphatang@lunglo.com.vn](mailto:dtphatang@lunglo.com.vn)

##### **1.4. Công ty Đầu tư và Xây dựng Miền Nam**

###### a) Trụ sở chính:

- Địa chỉ: Số 24M đường 3/2, quận 10, Tp Hồ Chí Minh
- Điện thoại: (028) 38625978 Fax: (028) 38622083
- Email: [dtxdmiennam@lunglo.com.vn](mailto:dtxdmiennam@lunglo.com.vn)

###### b) Văn phòng đại diện:

- Địa chỉ: Số 162 đường Trường Chinh, quận Đống Đa, Tp Hà Nội
- Điện thoại: (024) 35667888 Fax: (024) 35667888

##### **1.5. Công ty Vận tải & Thi công Cơ Giới**

###### a) Trụ sở chính:

- Địa chỉ: Số 81C, Lê Văn Hiến, quận Ngũ Hành Sơn, thành phố Đà Nẵng
- Điện thoại: (0236) 3945666 Fax: (0236) 3956599
- Email: [vtccg@lunglo.com.vn](mailto:vtccg@lunglo.com.vn)

###### b) Văn phòng đại diện:

- Địa chỉ: Số 162 đường Trường Chinh, quận Đống Đa, Tp Hà Nội
- Điện thoại: (024) 35665859 Fax: (024) 35665859

##### **1.6. Công ty xây dựng Cầu Hầm**

- Địa chỉ: Số 162 đường Trường Chinh, quận Đống Đa, Tp Hà Nội
- Điện thoại: (024) 39958436 Fax: (024) 35667068
- Email: [cauham@lunglo.com.vn](mailto:cauham@lunglo.com.vn)

##### **1.7. Trung tâm Xử lý Bom, Mìn, Vật nổ**

- Địa chỉ: Số 162 đường Trường Chinh, quận Đống Đa, Tp Hà Nội
- Điện thoại: (024) 35785885 Fax: (024) 35635708
- Email: [ttbm@lunglo.com.vn](mailto:ttbm@lunglo.com.vn)



## **2. Đội thi công và Ban điều hành dự án**

### **2.1. Đội thi công số 01**

- Địa chỉ: Số 162 đường Trường Chinh, quận Đống Đa, Tp Hà Nội
- Điện thoại: (024) 38362016 Fax: (024) 37560068
- Email: [dtcs01@lunglo.com.vn](mailto:dtcs01@lunglo.com.vn)

### **2.2. Đội thi công số 02**

- Địa chỉ: Số 162 đường Trường Chinh, quận Đống Đa, Tp Hà Nội
- Điện thoại: (024) 35633683 Fax: (024) 35635708
- Email: [dtcs02@lunglo.com.vn](mailto:dtcs02@lunglo.com.vn)

### **2.3. Đội thi công số 03**

- Địa chỉ: Số 162 đường Trường Chinh, quận Đống Đa, Tp Hà Nội
- Điện thoại: (024) 35633582 Fax: (024) 35635708
- Email: [dtcs03@lunglo.com.vn](mailto:dtcs03@lunglo.com.vn)

### **2.4. Đội thi công số 04**

- Địa chỉ: Lô 10-11 BT 12 Khu đô thị Phước Long A, TP. Nha Trang
- Email: [lunglokhanhhoa@gmail.com](mailto:lunglokhanhhoa@gmail.com)

### **2.5. Đội thi công số 05**

- Địa chỉ: Số 88 Tân Sơn, phường 15, quận Tân Bình, Tp Hồ Chí Minh
- Điện thoại: (028) 38152782 Fax: (028) 38152782
- Email: [dtcs05@lunglo.com.vn](mailto:dtcs05@lunglo.com.vn)

### **2.6. Đội thi công số 06**

- Địa chỉ: Số 162 đường Trường Chinh, quận Đống Đa, Tp Hà Nội
- Điện thoại: (024) 35633582 Fax: (024) 35635708
- Email: [dtcs06@lunglo.com.vn](mailto:dtcs06@lunglo.com.vn)

### **2.7. Đội thi công số 07**

- Địa chỉ: Số 162 đường Trường Chinh, quận Đống Đa, Tp Hà Nội
- Điện thoại: (024) 35633582 Fax: (024) 35635708
- Email: [dtcs07@lunglo.com.vn](mailto:dtcs07@lunglo.com.vn)

### **2.8. Đội thi công số 08**

- Địa chỉ: Số 162 đường Trường Chinh, quận Đống Đa, Tp Hà Nội
- Điện thoại: (024) 35633582 Fax: (024) 35635708
- Email: [dtcs08@lunglo.com.vn](mailto:dtcs08@lunglo.com.vn)

### **2.9. Các Ban điều hành dự án**

## **3. Công ty con:**

### **3.1. Công ty cổ phần xây dựng Lung Lô 6**

- Địa chỉ: 69A, đường Cộng Hòa, quận Tân Bình, thành phố Hồ Chí Minh
- Điện thoại: (028) 38112908 Fax: (028) 38429041
- Email: [lunglo6@lunglo.com.vn](mailto:lunglo6@lunglo.com.vn)



#### **4. Công ty liên kết:**

##### **4.1. Công ty cổ phần xây dựng Lũng Lô 2**

- Địa chỉ: số 288, đường Lạc Long Quân, quận Tây Hồ, Tp Hà Nội
- Điện thoại: (024) 37530669 Fax: (024) 37539566
- Email: [lunglo2@lunglo.com.vn](mailto:lunglo2@lunglo.com.vn)

##### **4.2. Công ty cổ phần Lũng Lô 3**

- Địa chỉ: Số 412 Hoàng Hoa Thám, quận Tây Hồ, Tp Hà Nội
- Điện thoại: (024) 37282959 Fax: (024) 37282957
- Email: [lunglo3@lunglo.com.vn](mailto:lunglo3@lunglo.com.vn)

##### **4.3. Công ty cổ phần xây dựng Lũng Lô 4**

- Địa chỉ: Số 209 Trung Kính, phường Yên Hòa, quận Cầu Giấy, Hà Nội
- Điện thoại: (024) 22416605 Fax: (024) 35638983
- Email: [lunglo4@lunglo.com.vn](mailto:lunglo4@lunglo.com.vn)

##### **4.4. Công ty cổ phần Đầu tư và Phát triển Lũng Lô 5**

- Địa chỉ: Số 162 đường Trường Chinh, quận Đống Đa, Tp Hà Nội
- Điện thoại: (024) 3565968 Fax: (024) 35634733
- Email: [lunglo5@lunglo.com.vn](mailto:lunglo5@lunglo.com.vn)

##### **4.5. Công ty cổ phần xây dựng Lũng Lô 9**

- Địa chỉ: Xóm 5, thôn Bát Tràng, xã Bát Tràng, huyện Gia Lâm, TP Hà Nội
- Điện thoại: (024) 38740859 Fax: (024) 38741107
- Email: [lunglo9@lunglo.com.vn](mailto:lunglo9@lunglo.com.vn)

##### **4.6. Công ty CP Máy xây dựng Việt Nam Ural**

###### **a) Trụ sở chính:**

- Địa chỉ: 26BC Phan Văn Trị, P.7, q. Gò Vấp, TP Hồ Chí Minh
- Điện thoại: (028) 38942003 Fax: (028) 38958344

###### **b) Chi nhánh tại Vũng Tàu:**

- Địa chỉ: 128 Phan Chu Trinh, Phường 2, TP Vũng Tàu
- Điện thoại: (0254) 3839834 Fax: (0254) 3550015

##### **4.7. Công ty CP xi măng Mỹ Đức.**

#### **IV. CÁC NGÀNH NGHỀ KINH DOANH:**

1. Xây dựng công trình kỹ thuật dân dụng khác: công nghiệp, dân dụng, giao thông, thủy lợi, công trình ngầm, sân bay, cảng sông, cảng biển; xây dựng công trình viễn thông, đường truyền cáp quang.

2. Hoạt động kiến trúc và tư vấn kỹ thuật có liên quan:

- Thiết kế kết cấu công trình dân dụng và công nghiệp;
- Thiết kế xây dựng công trình thủy lợi;
- Thiết kế xây dựng công trình hạ tầng kỹ thuật;



- Thiết kế công trình cầu đường bộ;
- Thiết kế quy hoạch xây dựng;
- Thiết kế kiến trúc công trình;
- Khảo sát trắc địa công trình;
- Khảo sát địa chất công trình;
- Khảo sát thủy văn công trình;
- Khảo sát trắc địa công trình mở, công trình ngầm;
- Giám sát thi công xây dựng và hoàn thiện công trình thủy lợi;
- Giám sát thi công xây dựng và hoàn thiện công trình đường bộ;
- Giám sát thi công xây dựng và hoàn thiện công trình cảng, đường thủy, dân dụng và công nghiệp.

3. Khai thác đá, cát, sỏi, đất sét.

4. Lắp đặt hệ thống cấp, thoát nước, lò sưởi và điều hòa không khí;

5. Sản xuất bê tông và các sản phẩm từ xi măng và thạch cao;

- Sản xuất bê tông nhựa nóng.

6. Cho thuê máy móc, thiết bị và các đồ dùng hữu hình khác:

- Cho thuê máy móc, thiết bị xây dựng;

7. Buôn bán vật liệu, thiết bị lắp đặt khác trong xây dựng;

- Buôn bán bê tông nhựa nóng;

- Buôn bán vật liệu xây dựng;

8. Sản xuất vật liệu xây dựng từ đất sét;

- Sản xuất vật liệu xây dựng;

9. Khảo sát, dò tìm xử lý bom mìn vật nổ

10. Tư vấn, mô giới, đấu giá bất động sản, đấu giá quyền sử dụng đất;

- Môi giới bất động sản, định giá bất động sản, tư vấn đấu giá bất động sản và quyền sử dụng đất;

11. Kinh doanh bất động sản, quyền sử dụng đất thuộc quyền sở hữu, chủ sử dụng hoặc đi thuê;

- Kinh doanh bất động sản, đầu tư tạo lập nhà, công trình xây dựng để bán, cho thuê, cho thuê mua.

- Mua nhà, công trình xây dựng để bán, cho thuê, cho thuê mua;

- Thuê nhà, công trình xây dựng để cho thuê lại;

- Đầu tư các công trình hạ tầng trên đất để cho thuê;

- Cho thuê, thuê quyền sử dụng đất đã có hạ tầng cho thuê lại.

12. Phá dỡ, san lấp và chuẩn bị mặt bằng;

13. Lắp đặt hệ thống điện, công trình đường dây và trạm biến áp đến 35 KV;

14. Kinh doanh xăng dầu;



## **V. CÁC GIẢI THƯỞNG VÀ THÀNH TÍCH ĐÃ ĐẠT ĐƯỢC**

1. Chủ tịch nước Cộng hòa xã hội chủ nghĩa Việt Nam phong tặng danh hiệu anh hùng lao động, vì “Đã có thành tích đặc biệt xuất sắc trong lao động, sáng tạo góp phần xây dựng Chủ nghĩa xã hội và bảo vệ Tổ quốc” theo Quyết định số 2365/QĐ-CTN ngày 13 tháng 12 năm 2013.

2. Huân chương Lao động hạng Nhất của Chủ tịch nước Cộng hòa xã hội chủ nghĩa Việt Nam, về việc “Đã có thành tích xuất sắc trong nhiệm vụ thi công luồng và âu tàu phục vụ cứu hộ, cứu nạn tại đảo Song Tử Tây, quần đảo Trường Sa, góp phần vào sự nghiệp xây dựng Chủ nghĩa xã hội và bảo vệ Tổ quốc” theo Quyết định số 153/QĐ/CTN ngày 15 tháng 10 năm 2009.

3. Huân chương Lao động hạng Nhì của Chủ tịch nước Cộng hòa xã hội chủ nghĩa Việt Nam, về việc “Đã hoàn thành xuất sắc nhiệm vụ thiết kế, thi công Công trình cảng và khu neo đậu tàu đảo Bạch Long Vĩ, thành phố Hải Phòng góp phần vào sự nghiệp xây dựng Chủ nghĩa xã hội và bảo vệ tổ quốc” theo Quyết định số 21/QĐ/CTN ngày 09 tháng 01 năm 2004.

4. Huân chương Lao động hạng Nhì của Chủ tịch nước Cộng hòa xã hội chủ nghĩa Việt Nam, về việc “Đã có thành tích xuất sắc trong nhiệm vụ thi công Nhà máy thủy điện A Vương, góp phần vào sự nghiệp xây dựng Chủ nghĩa xã hội và bảo vệ tổ quốc”.

5. Huân chương Lao động hạng Ba của Chủ tịch nước Cộng hòa xã hội chủ nghĩa Việt Nam, về việc “Đã có thành tích xuất sắc trong công tác từ năm 1994 – 1998, góp phần xây dựng quân đội, củng cố quốc phòng và bảo vệ Tổ quốc” theo Quyết định số 470/KT/CT ngày 13 tháng 12 năm 1999.

6. Huy chương vàng chất lượng cao Công trình: Cải tạo, nâng cấp đường HCC.25R sân bay Tân Sơn Nhất ngày 29 tháng 11 năm 1994 của Bộ Khoa học công nghệ và môi trường - Bộ xây dựng – Hội xây dựng – Bộ giao thông – Bộ thủy lợi.

7. Bằng khen của UBND tỉnh Sơn La, về việc “Đã có nhiều thành tích giúp Sơn La xây dựng trung tâm thông tin lưu trữ địa chính” theo Quyết định số 90/KT ngày 23 tháng 8 năm 1995.

8. Bằng khen của Bộ Quốc phòng, về việc “Đã có thành tích xuất sắc trong 2 năm tham gia xây dựng đường Hồ Chí Minh” theo Quyết định số 161/QĐ-BQP ngày 23 tháng 01 năm 2003.

9. Bằng khen của Tập đoàn Dầu khí Việt Nam, về việc “Đã có thành tích xuất sắc trong phong trào thi đua liên kết xây dựng Nhà máy lọc dầu Dung Quất năm 2007” theo Quyết định số 098/QĐ-DKVN ngày 04 tháng 01 năm 2008.

10. Bằng khen của Bộ Quốc phòng, về việc “Đã có thành tích xuất sắc trong thực hiện nhiệm vụ xây dựng đường TTBG năm 2008” theo Quyết định số 1148/QĐ-BQP ngày 23 tháng 4 năm 2009.

11. Bằng khen của UBND tỉnh Quảng Nam, về việc “Đã có thành tích thi công hầm áp lực công trình Thủy điện A Vương đúng tiến độ” theo Quyết định số 2029/KT ngày 22 tháng 9 năm 2008.





12. Bằng khen của Ban Chấp hành Tổng liên đoàn Lao động Việt Nam, về việc “Đã có thành tích xuất sắc trong phong trào thi đua liên kết xây dựng Nhà máy lọc dầu Dung Quất năm 2007” theo Quyết định số 47/QĐ-TLĐ ngày 07 tháng 01 năm 2008.

13. Bằng khen của Tập đoàn Điện lực Việt Nam, về việc “Đã có thành tích đảm bảo tiến độ và chất lượng xây dựng công trình Thủy điện A Vương” theo Quyết định số 1508/QĐ-EVN ngày 08 tháng 10 năm 2008.

14. Bằng khen của Ủy ban nhân dân tỉnh Trà Vinh, về việc “Đã có thành tích xuất sắc trong công tác tổ chức thi công công trình đạt tiến độ, chất lượng, an toàn, vệ sinh lao động” Gói thầu XL03: Thi công xây dựng Kè bảo vệ bờ Dự án ĐTXD công trình luồng cho tàu biển trọng tải lớn vào sông Hậu (giai đoạn 2) theo Quyết định số 2068/QĐ-UBND ngày 29 tháng 12 năm 2023.

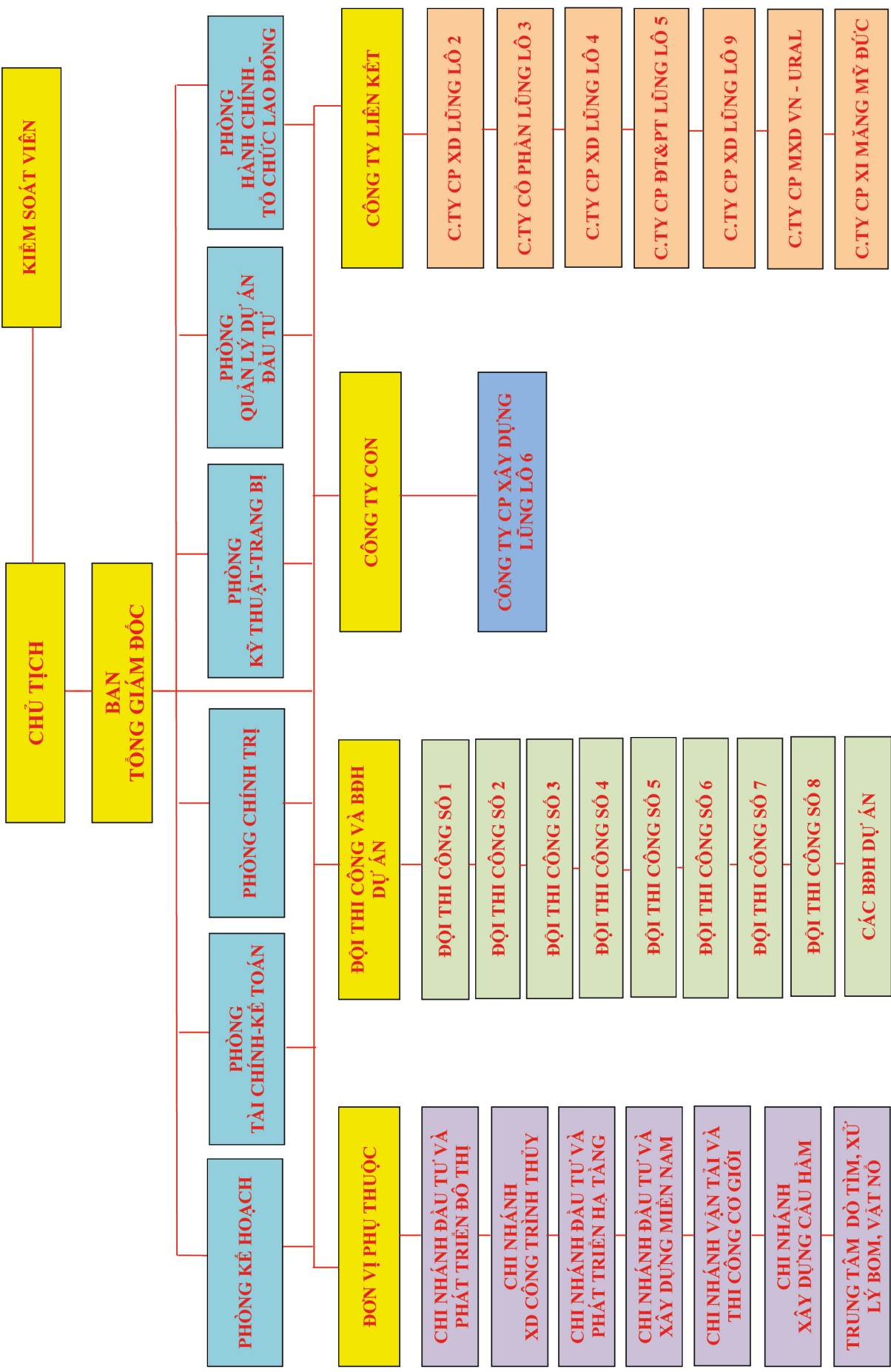
Với đội ngũ cán bộ có trình độ quản lý và kinh nghiệm lâu năm trong ngành xây dựng, công nhân kỹ thuật lành nghề có tính chuyên nghiệp cao; năng lực về tài chính vững chắc với lực lượng xe máy thiết bị đồng bộ đủ sức đáp ứng các yêu cầu thi công, đặc biệt là các công trình: hầm giao thông, hầm thủy điện; âu tàu, cảng biển, đảo xa; cầu đường, thủy lợi; san lấp mặt bằng; khảo sát, dò tìm xử lý bom mìn vật nổ. Tổng công ty Xây dựng Lũng Lô khẳng định: Thi công theo đúng quy trình quy phạm của Nhà nước, thiết kế và tiến độ được phê duyệt; thực hiện chế độ bảo hành công trình theo chế độ hiện hành.

Chúng tôi sẵn sàng hợp tác, liên danh, liên doanh, liên kết dưới nhiều hình thức với các đơn vị trong và ngoài nước trên cơ sở các bên cùng có lợi.

Kính mong nhận được sự quan tâm và hợp tác!

**TỔNG GIÁM ĐỐC**

**MÔ HÌNH TỔ CHỨC BIÊN CHẾ TỔNG CÔNG TY XÂY DỰNG LŨNG LÔ  
THEO MÔ HÌNH CÔNG TY MẸ - CÔNG TY CON**



**BỘ QUỐC PHÒNG**  
**TỔNG CÔNG TY XÂY DỰNG LŨNG LÔ**



## **HỒ SƠ PHÁP LÝ**

**Địa chỉ** : 162 đường Trường Chinh - Đống Đa - Hà Nội  
**Điện thoại** : (024)35633582, 35633682 **Fax:** (024)35635708  
**Website** : <http://www.lunglo.com.vn/>  
**Email** : [info@lunglo.com.vn](mailto:info@lunglo.com.vn)

**BỘ QUỐC PHÒNG**

**CỘNG HÒA XÃ HỘI CHỦ NGHĨA VIỆT NAM**  
**Độc lập - Tự do - Hạnh phúc**

Số: 99 /QĐ-BQP

Hà Nội, ngày 12 tháng 01 năm 2012

**QUYẾT ĐỊNH**

**Về việc tổ chức lại Công ty TNHH một thành viên  
Xây dựng Lũng Lô thành Tổng công ty Xây dựng Lũng Lô,  
hoạt động theo hình thức công ty mẹ - công ty con**

**BỘ TRƯỞNG BỘ QUỐC PHÒNG**

Căn cứ Luật doanh nghiệp ngày 29 tháng 11 năm 2005;

Căn cứ Nghị định số 104/2008/NĐ-CP ngày 16 tháng 9 năm 2008 của Chính phủ quy định chức năng, nhiệm vụ, quyền hạn và cơ cấu tổ chức của Bộ Quốc phòng;

Căn cứ Nghị định số 111/2007/NĐ-CP ngày 26 tháng 6 năm 2007 của Chính phủ về tổ chức, quản lý tổng công ty nhà nước và chuyển đổi tổng công ty nhà nước, công ty nhà nước độc lập, công ty mẹ là công ty nhà nước theo hình thức công ty mẹ-công ty con hoạt động theo Luật Doanh nghiệp;

Căn cứ Nghị định số 25/2010/NĐ-CP ngày 19 tháng 3 năm 2010 của Chính phủ về việc chuyển đổi công ty nhà nước thành công ty TNHH một thành viên và tổ chức quản lý công ty TNHH một thành viên do nhà nước làm chủ sở hữu;

Căn cứ Quyết nghị của Thường vụ Quân ủy Trung ương tại phiên họp ngày 14/11/2011 về tổ chức lại một số doanh nghiệp quân đội;

Xét đề nghị của Tổng Tham mưu trưởng,

**QUYẾT ĐỊNH:**

**Điều 1.** Tổ chức lại Công ty TNHH một thành viên Xây dựng Lũng Lô thành Tổng công ty Xây dựng Lũng Lô, hoạt động theo hình thức công ty mẹ - công ty con.

1. Tên tiếng Việt: Tổng công ty Xây dựng Lũng Lô.

2. Loại hình doanh nghiệp: Công ty trách nhiệm hữu hạn một thành viên.

3. Tên giao dịch bằng tiếng Anh: Lung Lo Construction Corporation.

Viết tắt: LCC.

4. Trụ sở đặt tại: Số 162 đường Trường Chinh, quận Đống Đa, thành phố Hà Nội.

Điện thoại: 0435.633.582.

Fax: 0435.635.708.

5. Vốn điều lệ: 500.000.000.000 đồng (năm trăm tỷ đồng Việt Nam).



Công ty mẹ - Tổng công ty Xây dựng Lũng Lô là doanh nghiệp kinh tế quốc phòng thuộc Bộ Quốc phòng, được nhà nước đầu tư 100% vốn, có con dấu riêng, được mở tài khoản tại ngân hàng nhà nước theo quy định của pháp luật, hoạt động theo Luật Doanh nghiệp và Điều lệ của Công ty do Bộ trưởng Bộ Quốc phòng phê duyệt.

**Điều 2.** Ngành nghề sản xuất kinh doanh của Tổng công ty Xây dựng Lũng Lô gồm:

1. Xây dựng các công trình kỹ thuật dân dụng khác: công nghiệp, dân dụng, giao thông, thuỷ lợi, công trình ngầm, sân bay, cảng sông, cảng biển.

2. Khai thác quặng bô xít.

3. Hoạt động kiến trúc và tư vấn kỹ thuật có liên quan: Thiết kế kết cấu công trình dân dụng và công nghiệp; Thiết kế xây dựng công trình thuỷ lợi; Thiết kế xây dựng công trình hạ tầng kỹ thuật; Thiết kế công trình cầu đường bộ; Thiết kế quy hoạch xây dựng; Thiết kế kiến trúc công trình; Khảo sát trắc địa công trình; Khảo sát địa chất công trình; Khảo sát thuỷ văn công trình; Khảo sát trắc địa công trình mở, công trình ngầm; Giám sát thi công xây dựng và hoàn thiện công trình thuỷ lợi; Giám sát thi công xây dựng và hoàn thiện công trình đường bộ; Giám sát thi công xây dựng và hoàn thiện công trình cảng, đường thuỷ, dân dụng và công nghiệp.

4. Khai thác đá, cát, sỏi, đất sét.

5. Khai thác quặng kim loại quý hiếm.

6. Khai thác quặng sắt.

7. Lắp đặt hệ thống cấp thoát nước, lò sưởi và điều hoà không khí.

8. Sản xuất, buôn bán bê tông nhựa nóng.

9. Sản xuất, buôn bán vật liệu xây dựng.

10. Khảo sát, dò tìm, xử lý bom, mìn, vật nổ.

11. Môi giới bất động sản, định giá bất động sản, tư vấn đấu giá bất động sản và quyền sử dụng đất.

12. Kinh doanh bất động sản: Đầu tư, tạo lập nhà, công trình xây dựng để bán, cho thuê, cho thuê mua; Mua nhà, công trình xây dựng để bán, cho thuê, cho thuê mua; Thuê nhà, công trình xây dựng để cho thuê lại; Đầu tư các công trình hạ tầng trên đất để cho thuê; Cho thuê, thuê quyền sử dụng đất đã có hạ tầng cho thuê lại.

13. Xây dựng công trình viễn thông, đường truyền cáp quang.

14. Phá dỡ, san lấp và chuẩn bị mặt bằng.

15. Lắp đặt hệ thống điện, công trình đường dây và trạm biến áp đến 35 KV.

16. Duy tu, tôn tạo, sửa chữa, nâng cấp các công trình bảo tồn, bảo tàng và di tích lịch sử.

17. Sản xuất bê tông và các sản phẩm từ xi măng và thạch cao.

18. Kinh doanh xăng dầu.

19. Cho thuê máy móc, thiết bị xây dựng.

**Điều 3.** Cơ cấu tổ chức Công ty mẹ - Tổng công ty Xây dựng Lũng Lô gồm:

1. Hội đồng thành viên.
2. Chủ tịch Hội đồng thành viên kiêm Tổng giám đốc.
3. Các Phó Tổng giám đốc.
4. Kế toán trưởng kiêm Trưởng phòng Tài chính Kế toán.
5. Kiểm soát viên.
6. Các phòng, ban chức năng:
  - a) Phòng Kế hoạch;
  - b) Phòng Tổ chức Lao động;
  - c) Phòng Chính trị;
  - d) Phòng Kỹ thuật - Trang bị;
  - đ) Phòng Quản lý dự án đầu tư;
  - e) Phòng Tài chính Kế toán;
  - g) Văn phòng.
7. Các đơn vị hạch toán phụ thuộc Công ty mẹ:
  - a) Công ty Xây dựng Cầu hầm - Chi nhánh Tổng công ty Xây dựng Lũng Lô (đổi tên từ Xí nghiệp Xây dựng Cầu hầm);
  - b) Công ty Xây dựng công trình thủy - Chi nhánh Tổng công ty Xây dựng Lũng Lô (đổi tên từ Xí nghiệp Xây dựng công trình thủy);
  - c) Trung tâm Xử lý bom, mìn, vật nổ - Chi nhánh Tổng công ty Xây dựng Lũng Lô (đổi tên từ Trung tâm Xử lý bom, mìn, vật nổ);
  - d) Công ty Vận tải và Thi công cơ giới - Chi nhánh Tổng công ty Xây dựng Lũng Lô (đổi tên từ Xí nghiệp Vận tải và Thi công cơ giới);
  - đ) Công ty Xây dựng công trình ngầm - Chi nhánh Tổng công ty Xây dựng Lũng Lô (đổi tên từ Xí nghiệp Xây dựng công trình ngầm);
  - e) Công ty Đầu tư và Xây dựng miền Nam - Chi nhánh Tổng công ty Xây dựng Lũng Lô (đổi tên từ Chi nhánh miền Nam);
  - g) Công ty Đầu tư phát triển đô thị - Chi nhánh Tổng công ty Xây dựng Lũng Lô (thành lập mới);
  - h) Công ty Đầu tư phát triển hạ tầng - Chi nhánh Tổng công ty Xây dựng Lũng Lô (thành lập mới);
  - i) Văn phòng đại diện bắc miền Trung tại thành phố Vinh, tỉnh Nghệ An;
  - k) Văn phòng đại diện miền Trung tại thành phố Đà Nẵng;
  - l) Văn phòng đại diện miền Nam tại thành phố Hồ Chí Minh.

**Điều 4.** Tổng công ty Xây dựng Lũng Lô có các công ty con, công ty liên kết sau:

1. Các công ty con.
  - a) Công ty TNHH một thành viên Lũng Lô 3;
  - b) Công ty cổ phần Xây dựng Lũng Lô 4;



- c) Công ty cổ phần Xây dựng Lũng Lô 6;
- d) Công ty cổ phần Xây dựng Lũng Lô 9.

2. Các công ty liên kết.

- a) Công ty cổ phần Xây dựng Lũng Lô 2;
- b) Công ty cổ phần Đầu tư và Phát triển Lũng Lô 5;
- c) Công ty cổ phần Máy xây dựng Việt Nam Ural;
- d) Ngân hàng TMCP Quân đội;
- đ) Công ty cổ phần Xi măng Mỹ Đức.

**Điều 5.** Giao Tổng giám đốc Tổng công ty Xây dựng Lũng Lô triển khai:

1. Sắp xếp, kiện toàn bộ máy tổ chức của cả tổ hợp công ty mẹ - công ty con.
2. Tiến hành giao vốn, tài sản cho các đơn vị thuộc diện cổ phần hoá.
3. Căn cứ Luật Doanh nghiệp và các quy định của pháp luật, xây dựng Điều lệ, Quy chế tài chính của Công ty mẹ trình Bộ trưởng Bộ Quốc phòng phê duyệt.

**Điều 6.** Quyết định này có hiệu lực kể từ ngày ký.

Tổng Tham mưu trưởng, Chủ nhiệm Tổng cục Chính trị, Tổng giám đốc Tổng công ty Xây dựng Lũng Lô và Thủ trưởng các cơ quan, đơn vị liên quan chịu trách nhiệm thi hành Quyết định này. /.

*Nơi nhận:*

- Các Thủ trưởng BQP, Chủ nhiệm TCCT;
- BTM, TCCT;
- TCHC, TCKT, TCCNQP, TCII;
- Các cục: Kinh tế; Tài chính, KH&ĐT/ BQP;
- Các cục: Tổ chức, Cán bộ/ TCCT;
- Tổng công ty Xây dựng Lũng Lô;
- Cục Quân lực;
- Chánh Văn phòng BQP;
- Lưu: VT, THBĐ.

**BỘ TRƯỞNG**



**Đại tướng Phùng Quang Thanh**

**GIẤY CHỨNG NHẬN ĐĂNG KÝ DOANH NGHIỆP  
CÔNG TY TRÁCH NHIỆM HỮU HẠN MỘT THÀNH VIÊN**

**Mã số doanh nghiệp: 0100779189**

*Đăng ký lần đầu: ngày 07 tháng 04 năm 2010*

*Đăng ký thay đổi lần thứ: 9, ngày 27 tháng 11 năm 2018*

**1. Tên công ty**

Tên công ty viết bằng tiếng Việt: **TỔNG CÔNG TY XÂY DỰNG LŨNG LÔ**

Tên công ty viết bằng tiếng nước ngoài: **LUNG LO CONSTRUCTION CORPORATION**

Tên công ty viết tắt: **LCC**

**2. Địa chỉ trụ sở chính**

*Số 162, đường Trường Chinh, Phường Khương Thượng, Quận Đống Đa, Thành phố Hà Nội, Việt Nam*

Điện thoại: **04.35633582/35633683**

Fax: **04.3535708**

Email:

Website:

**3. Vốn điều lệ** 500.000.000.000 đồng

*Bằng chữ: Năm trăm tỷ đồng*

**4. Thông tin về chủ sở hữu**

Tên tổ chức: **BỘ QUỐC PHÒNG**

*Địa chỉ trụ sở chính: Số 1, Nguyễn Tri Phương, Phường Điện Biên, Quận Ba Đình, Thành phố Hà Nội, Việt Nam*

**5. Người đại diện theo pháp luật của công ty**

\* Họ và tên: **TẶNG VĂN CHI**

Giới tính: **Nam**

Chức danh: **Tổng giám đốc**

Sinh ngày: **05/02/1970** Dân tộc: **Kinh**

Quốc tịch: **Việt Nam**

Loại giấy tờ chứng thực cá nhân: **Loại khác**

Số giấy chứng thực cá nhân: **93033228**

Ngày cấp: **15/08/2017** Nơi cấp: **Tổng cục Chính trị - Bộ Quốc Phòng**

*Nơi đăng ký hộ khẩu thường trú: Số 23, ngách 19, ngõ 376 đường Bưởi, Phường Vĩnh Phúc, Quận Ba Đình, Thành phố Hà Nội, Việt Nam*

*Chỗ ở hiện tại: Số 23, ngách 19, ngõ 376 đường Bưởi, Phường Vĩnh Phúc, Quận Ba Đình, Thành phố Hà Nội, Việt Nam*

**TRƯỞNG PHÒNG**



**Phạm Thị Kim Tuyền**



Số:



## GIẤY XÁC NHẬN

### Về việc thay đổi nội dung đăng ký doanh nghiệp

Phòng Đăng ký kinh doanh: Thành phố Hà Nội  
Địa chỉ trụ sở: Nhà B10A - Khu Đô thị Nam Trung Yên, đường Nguyễn Chánh,  
Phường Trung Hoà, Quận Cầu Giấy, Thành phố Hà Nội, Việt Nam  
Điện thoại: 024.62820834 - 04.62820835 Fax: 04.38251733  
Email: [pdkkd\\_sokhdt@hanoi.gov.vn](mailto:pdkkd_sokhdt@hanoi.gov.vn) Website: [www.hapi.gov.vn](http://www.hapi.gov.vn)

#### Xác nhận:

Tên doanh nghiệp: TỔNG CÔNG TY XÂY DỰNG LỮNG LÔ

Mã số doanh nghiệp/Mã số thuế: 0100779189

Số Giấy chứng nhận đăng ký kinh doanh:

**Đã thông báo thay đổi nội dung đăng ký doanh nghiệp đến Phòng Đăng ký kinh doanh.**

Thông tin của doanh nghiệp đã được cập nhật vào Hệ thống thông tin quốc gia về đăng ký doanh nghiệp như sau:

STT	Tên ngành	Mã ngành
1	Hoạt động kiến trúc và tư vấn kỹ thuật có liên quan - Thiết kế kết cấu công trình dân dụng và công nghiệp; - Thiết kế xây dựng công trình thủy lợi; - Thiết kế xây dựng công trình hạ tầng kỹ thuật; - Thiết kế công trình cầu, đường bộ; - Thiết kế quy hoạch xây dựng; - Thiết kế kiến trúc công trình; Chi tiết: - Khảo sát trắc địa công trình; - Khảo sát địa chất công trình; - Khảo sát thủy văn công trình; - Khảo sát trắc địa công trình mỏ, công trình ngầm; - Giám sát thi công xây dựng và hoàn thiện công trình đường bộ; - Giám sát thi công xây dựng và hoàn thiện công trình cảng, đường thủy, dân dụng và công nghiệp; - Tư vấn; khảo sát, dò tìm xử lý bom mìn, vật nổ (theo Giấy phép hành nghề khảo sát, dò tìm, xử lý bom mìn vật nổ của Bộ Quốc phòng)	7110
2	Khai thác đá, cát, sỏi, đất sét	0810
3	Bán buôn vật liệu, thiết bị lắp đặt khác trong xây dựng Chi tiết: - Buôn bán bê tông nhựa nóng; - Buôn bán vật liệu xây dựng;	4663



STT	Tên ngành	Mã ngành
4	Sản xuất vật liệu xây dựng từ đất sét Chi tiết: Sản xuất vật liệu xây dựng;	2392
5	Tư vấn, môi giới, đấu giá bất động sản, đấu giá quyền sử dụng đất Chi tiết: Môi giới bất động sản, định giá bất động sản, tư vấn đấu giá bất động sản và quyền sử dụng đất.	6820
6	Kinh doanh bất động sản, quyền sử dụng đất thuộc chủ sở hữu, chủ sử dụng hoặc đi thuê Chi tiết: Kinh doanh bất động sản: Đầu tư tạo lập nhà, công trình xây dựng để bán, cho thuê, cho thuê mua; Mua nhà, công trình xây dựng để bán, cho thuê, cho thuê mua; Thuê nhà, công trình xây dựng để cho thuê lại; Đầu tư các công trình hạ tầng trên đất để cho thuê; Cho thuê, thuê quyền sử dụng đất đã có hạ tầng cho thuê lại.	6810
7	Phá dỡ	4311
8	Chuẩn bị mặt bằng Chi tiết: San lấp và chuẩn bị mặt bằng	4312
9	Bán buôn nhiên liệu rắn, lỏng, khí và các sản phẩm liên quan Chi tiết: Kinh doanh xăng dầu;	4661
10	Xây dựng công trình kỹ thuật dân dụng khác Chi tiết: - Xây dựng công trình viễn thông, đường truyền cáp quang; - Xây dựng công trình kỹ thuật dân dụng, công nghiệp, giao thông, thủy lợi, công trình ngầm, sân bay, cảng sông, cảng biển;	4299(Chính)
11	Lắp đặt hệ thống cấp, thoát nước, hệ thống sưởi và điều hoà không khí	4322
12	Sản xuất bê tông và các sản phẩm từ bê tông, xi măng và thạch cao Chi tiết: Sản xuất bê tông nhựa nóng;	2395
13	Cho thuê máy móc, thiết bị và đồ dùng hữu hình khác không kèm người điều khiển Chi tiết: Cho thuê máy móc, thiết bị xây dựng;	7730
14	(Đối với các ngành nghề kinh doanh có điều kiện, doanh nghiệp chỉ hoạt động khi đáp ứng đủ các điều kiện kinh doanh theo quy định pháp luật)	Ngành, nghề chưa khớp mã với Hệ thống ngành kinh tế Việt Nam

### Thông tin đăng ký thuế:

STT	Các chỉ tiêu thông tin đăng ký thuế
1	Thông tin về Giám đốc (Tổng giám đốc), Kế toán trưởng: Họ và tên Giám đốc (Tổng giám đốc): TĂNG VĂN CHI Điện thoại:

2	Địa chỉ nhận thông báo thuế: Số 162, đường Trường Chinh, Phường Khương Thượng, Quận Đống Đa, Thành phố Hà Nội, Việt Nam Điện thoại: 04.35633582/35633683 Fax: 04.3535708 Email:
3	Hình thức hạch toán: Hạch toán độc lập
4	Năm tài chính: Áp dụng từ ngày 1/1 đến ngày 31/12
5	Tổng số lao động: 633
6	Đăng ký xuất khẩu: Có
7	Tài khoản ngân hàng, kho bạc: Tài khoản ngân hàng: Ngân hàng TMCP Quân đội – CN Điện Biên Phủ - Hà Nội 0511100018009; Ngân hàng TMCP Đầu tư và Phát triển Việt Nam – CN Mỹ Đình – 26010000014149; Ngân hàng TMCP Công thương Việt Nam – CN Đống Đa – Hà nội 110000003937 Tài khoản kho bạc:
8	Các loại thuế phải nộp: Thuế thu nhập cá nhân; Giá trị gia tăng; Thu nhập doanh nghiệp; Thuế xuất; nhập khẩu; Thuế môn bài
9	Ngành, nghề kinh doanh chính: Xây dựng công trình kỹ thuật dân dụng khác - Mã:4299 (Chi tiết: - Xây dựng công trình viễn thông, đường truyền cáp quang; - Xây dựng công trình kỹ thuật dân dụng, công nghiệp, giao thông, thủy lợi, công trình ngầm, sân bay, cảng sông, cảng biển; )



**Nơi nhận:**

-TỔNG CÔNG TY XÂY DỰNG LŨNG  
LÔ. Địa chỉ: Số 162, đường Trường  
Chinh, Phường Khương Thượng, Quận  
Đống Đa, Thành phố Hà Nội, Việt Nam

.....;

- Lưu: Đỗ Thị Dung.....

**TRƯỞNG PHÒNG**



**Phạm Thị Kim Tuyên**

BỘ XÂY DỰNG  
CỤC QUẢN LÝ  
HOẠT ĐỘNG XÂY DỰNG

CỘNG HÒA XÃ HỘI CHỦ NGHĨA VIỆT NAM  
Độc lập - Tự do - Hạnh phúc

# CHỨNG CHỈ NĂNG LỰC HOẠT ĐỘNG XÂY DỰNG

Số: BXD-00002363

(Ban hành kèm theo Quyết định gia hạn số: 22/QĐ-HĐXD-DN ngày 24/5/2022)

Tên tổ chức: TÔNG CÔNG TY XÂY DỰNG LŨNG LÔ

Giấy chứng nhận đăng ký doanh nghiệp/ Quyết định thành lập số: 0100779189

Ngày cấp: 07/4/2010.

Nơi cấp: Sở Kế hoạch và Đầu tư thành phố Hà Nội.

Tên người đại diện theo pháp luật:

Ông/Bà: Tăng Văn Chi

Chức vụ: Tổng Giám đốc

Địa chỉ trụ sở chính: Số 162 Trường Chinh, phường Khương Thượng, quận Đống Đa, thành phố Hà Nội.

Số điện thoại: 024.3563.3682

Số fax:

E-mail:

Website:

Phạm vi hoạt động xây dựng:

1. Thi công xây dựng công trình:

- Giao thông (đường thủy nội địa, hàng hải, hầm, đường bộ): Hạng I

- Công nghiệp (năng lượng): Hạng I

- Thi công xây dựng công trình phục vụ Nông nghiệp và PTNT (Thủy lợi): Hạng I

- Hạ tầng kỹ thuật: Hạng I

Chứng chỉ này có giá trị đến hết ngày: 24/5/2032.

Hà Nội, ngày 24 tháng 5 năm 2022

CỤC TRƯỞNG



Hoàng Quang Nhu

SỞ XÂY DỰNG  
THÀNH PHỐ HÀ NỘI

CỘNG HÒA XÃ HỘI CHỦ NGHĨA VIỆT NAM  
Độc lập - Tự do - Hạnh phúc



# CHỨNG CHỈ

## NĂNG LỰC HOẠT ĐỘNG XÂY DỰNG

Số: HAN-00001765

(Ban hành kèm theo Quyết định số: 274/QĐ-SXD ngày 24/5/2022 của Sở Xây dựng Hà Nội)

Tên tổ chức: **TỔNG CÔNG TY XÂY DỰNG LŨNG LÔ**

Giấy chứng nhận đăng ký doanh nghiệp/Quyết định thành lập số: **0100779189**

Đăng ký lần đầu: **07/04/2010**

Nơi cấp: **Sở kế hoạch & đầu tư TP. Hà Nội**

Tên người đại diện theo pháp luật:

Ông (Bà): **Tăng Văn Chi**

Chức vụ: **Tổng Giám đốc**

Địa chỉ trụ sở chính: **Số 162 Trường Chinh, phường Khương Thượng, quận Đống Đa,**

**Thành phố Hà Nội, Việt Nam**

Số điện thoại: **02435633682**

Số fax: **02435635708**

Email: **info@lunglo.com.vn**

Website:

Phạm vi hoạt động xây dựng:

- Lĩnh vực hoạt động: (Lĩnh vực/Loại công trình/Hạng)

**Thi công XD/Dân dụng/Hạng II**

**Thi công XD/Giao thông (Cầu)/Hạng II**

Có giá trị đến ngày: 24/5/2032

Hà Nội, ngày 30 tháng 5 năm 2022

**KT. GIÁM ĐỐC**  
**PHÓ GIÁM ĐỐC**



**Hoàng Cao Thắng**

**BỘ QUỐC PHÒNG**

**CỘNG HÒA XÃ HỘI CHỦ NGHĨA VIỆT NAM**  
**Độc lập - Tự do - Hạnh phúc**

Số: **818** /CCNL-BQP

Hà Nội, ngày **17** tháng **3** năm 2023

**CHỨNG CHỈ NĂNG LỰC**

**Hoạt động tư vấn điều tra, khảo sát, giám sát thi công  
và thi công rà phá bom mìn vật nổ**

Căn cứ Nghị định số 01/2022/NĐ-CP ngày 30/11/2022 của Chính phủ quy định chức năng, nhiệm vụ, quyền hạn, cơ cấu tổ chức của Bộ Quốc phòng;

Căn cứ Nghị định số 18/2019/NĐ-CP ngày 01/02/2019 của Chính phủ về quản lý và thực hiện hoạt động khắc phục hậu quả bom mìn vật nổ sau chiến tranh và Thông tư số 195/2019/TT-BQP ngày 27/12/2019 của Bộ Quốc phòng quy định chi tiết một số điều và biện pháp thi hành Nghị định số 18/2019/NĐ-CP ngày 01/02/2019 của Chính phủ về quản lý và thực hiện hoạt động khắc phục hậu quả bom mìn vật nổ sau chiến tranh;

Căn cứ Thông tư số 59/2022/TT-BQP ngày 30/8/2022 của Bộ trưởng Bộ Quốc phòng ban hành QCVN 01: 2022/BQP, Quy chuẩn kỹ thuật quốc gia về rà phá bom mìn, vật nổ;

Xét đề nghị của Tổng công ty Xây dựng Lũng Lô tại Tờ trình số 270/TTr-LCC ngày 14/02/2023 về việc cấp đổi Chứng chỉ năng lực hoạt động tư vấn điều tra, khảo sát, giám sát thi công và thi công rà phá bom mìn, vật nổ và đề nghị của Bộ Tổng Tham mưu tại văn bản số **.6.01../TM-TC** ngày **..14../03/2023**.

**BỘ TRƯỞNG BỘ QUỐC PHÒNG**

Cấp đổi Chứng chỉ năng lực hoạt động tư vấn điều tra, khảo sát, giám sát thi công và thi công rà phá bom mìn, vật nổ đảm bảo nhiệm vụ phát triển kinh tế, quốc phòng cho **Tổng công ty Xây dựng Lũng Lô/Bộ Quốc phòng**:

- Địa chỉ: Số 162 đường Trường Chinh, phường Khương Thượng, quận Đống Đa, thành phố Hà Nội.

- Lực lượng thực hiện: 25 đội.

- Tài khoản số: 051.110.001.8009 tại Ngân hàng Thương mại Cổ phần Quân đội.

- Mã số thuế: 0100779189.

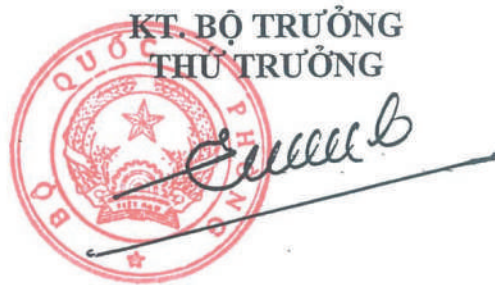
- Phạm vi hoạt động: Trên địa bàn 03 nước Việt Nam, Lào và Campuchia.

- Lĩnh vực hoạt động: Tư vấn điều tra, khảo sát, lập phương án kỹ thuật thi công - dự toán, tư vấn giám sát thi công và thi công rà phá bom mìn, vật nổ.

- Chứng chỉ có thời hạn 03 năm, kể từ ngày 21/3/2023. /.

**Nơi nhận:**

- BTM;
- Binh chủng Công binh;
- Tổng công ty XD Lũng Lô;
- Cục Kinh tế/BQP;
- Cục Tác chiến/BTTM;
- VNMAC;
- Lưu VT, THBĐ. Ph08.

**KT. BỘ TRƯỞNG**  
**THỦ TRƯỞNG**  


**Thượng tướng Nguyễn Tân Cương**

Bảng dịch từ giấy chứng nhận VN11/00033

SGS

Hệ thống quản lý của

# TỔNG CÔNG TY XÂY DỰNG LŨNG LÔ

Số 162 Đường Trường Chinh, Quận Đống Đa, Thành Phố Hà Nội, Việt Nam

đã được đánh giá và chứng nhận là đáp ứng các yêu cầu của

**ISO 9001:2015**

Đối với các hoạt động sau

Xây dựng và sửa chữa, nâng cấp các công trình xây dựng: Dân dụng và công nghiệp; Đường giao thông, cầu và hầm; Cảng sông, cảng biển; Hệ thống cấp thoát nước; Công trình thủy điện; Công trình thủy lợi, đê đập, kênh mương; Các công trình bảo tồn, bảo tàng và di tích lịch sử.

Chứng chỉ có hiệu lực từ 01 Tháng Ba 2023 đến 01 Tháng Ba 2026 và duy trì hiệu lực tùy thuộc vào các cuộc đánh giá

Phát hành lần 7. Chứng nhận từ 01 Tháng Ba 2011.

*Jonathan M. Hall*

Được ủy quyền bởi  
Jonathan Hall  
Global Head - Certification Services

SGS United Kingdom Ltd  
Rossmore Business Park, Ellesmere Port, Cheshire, CH65 3EN, UK  
t +44 (0)151 350-6666 - [www.sgs.com](http://www.sgs.com)



Văn bản này là chứng nhận điện tử chỉ sử dụng cho mục đích kinh doanh của khách hàng. Bản được in từ chứng nhận điện tử này được cho phép và sẽ được xem như là bản sao. Văn bản này được phát hành bởi Công ty tuân theo điều kiện chung của SGS về các dịch vụ chứng nhận theo các điều khoản và điều kiện I SGS. Lưu ý được đưa ra ở đây bao gồm trong đó các điều khoản về giới hạn trách nhiệm pháp lý, bồi thường và thẩm quyền. Văn bản này là bản quyền được bảo vệ và bất kỳ sự thay đổi trái phép, giả mạo hoặc làm sai lệch nào về nội dung hoặc hình dáng của văn bản này là bất hợp pháp.









**BỘ QUỐC PHÒNG**  
**TỔNG CÔNG TY XÂY DỰNG LŨNG LÔ**



**NĂNG LỰC TÀI CHÍNH**

**Địa chỉ** : 162 đường Trường Chinh - Đống Đa - Hà Nội  
**Điện thoại** : (024)35633582, 35633682 **Fax:** (024)35635708  
**Website** : <http://www.lunglo.com.vn/>  
**Email** : [info@lunglo.com.vn](mailto:info@lunglo.com.vn)

**BÁO CÁO NĂNG LỰC TÀI CHÍNH**

Cho năm tài chính kết thúc ngày 31/12/2021; 31/12/2022; 31/12/2023

**PHẦN I: NĂNG LỰC TÀI CHÍNH**

Đơn vị tính: VNĐ

TT	Chỉ tiêu	Năm 2021	Năm 2022	Năm 2023
1	Tổng tài sản	2.160.323.495.953	2.275.623.031.225	2.195.096.950.544
2	Tổng nợ phải trả	1.729.615.189.383	1.840.378.244.025	1.755.680.645.083
3	Giá trị tài sản ròng	430.708.306.570	435.244.787.200	439.416.305.461
4	Tài sản ngắn hạn	1.968.244.984.657	2.105.748.451.988	2.029.802.715.520
5	Nợ ngắn hạn phải trả	1.722.075.691.523	1.832.840.946.165	1.744.222.287.223
6	Vốn lưu động	246.169.293.134	272.907.505.823	285.580.428.297
7	Tổng doanh thu	645.649.457.762	1.011.130.919.608	1.252.315.638.197
8	Lợi nhuận trước thuế	14.840.059.265	46.366.808.292	23.419.968.809
9	Lợi nhuận sau thuế	11.531.841.150	36.939.754.044	18.239.508.706

**PHẦN II: ĐÁNH GIÁ KẾT QUẢ**

TT	Chỉ tiêu	Năm 2021	Năm 2022	Năm 2023	Bình quân
1	Doanh thu thuần bình quân 03 năm	645.649.457.762	1.011.130.919.608	1.252.315.638.197	969.698.671.856
2	Lợi nhuận sau thuế bình quân 03 năm	11.531.841.150	36.939.754.044	18.239.508.706	22.237.034.633
3	Lợi nhuận sau thuế bình quân 03 năm/Doanh thu thuần BQ 03 năm		2,29%		
4	Hệ số thanh toán hiện hành (Tài sản ngắn hạn/Nợ ngắn hạn)	1,14	1,15	1,16	1,15
5	Nợ phải trả/Tổng nguồn vốn	80,1%	80,9%	80,0%	80,31%

Nguyễn Thị Ngân  
Người lập

Phạm Thị Tình  
Kế toán trưởng



Tăng Văn Chi  
Tổng Giám đốc

**BỘ QUỐC PHÒNG**  
**TỔNG CÔNG TY XÂY DỰNG LŨNG LÔ**



**NĂNG LỰC NHÂN SỰ,  
TRANG THIẾT BỊ**

**Địa chỉ** : 162 đường Trường Chinh - Đống Đa - Hà Nội  
**Điện thoại** : (024)35633582, 35633682 **Fax:** (024)35635708  
**Website** : <http://www.lunglo.com.vn/>  
**Email** : [info@lunglo.com.vn](mailto:info@lunglo.com.vn)

### Phần 3

## NĂNG LỰC NHÂN SỰ, TRANG THIẾT BỊ

### I. NHÂN SỰ:

Tổng công ty xây dựng Lũng Lô coi công tác nhân sự là một trong những yếu tố tiên quyết, quan trọng để phát triển, vì vậy đội ngũ nhân sự của Tổng công ty luôn được chú trọng về chất lượng với số lượng phù hợp, thường xuyên được tham gia các khóa học nâng cao về kỹ thuật, quản lý, kiểm soát chất lượng. Đến thời điểm hiện nay, đội ngũ nhân sự của Tổng công ty như sau:

Stt	Phân loại	Số lượng (người)	Ghi chú
<b>I</b>	<b>Cán bộ kỹ thuật</b>	<b>490</b>	
	Thạc sỹ	42	
	Kỹ sư	448	
	- Thủy lợi, thủy điện	40	
	- Xe máy công trình	11	
	- Xây dựng dân dụng và công nghiệp	33	
	- Xây dựng cầu đường	58	
	- Xây dựng sân bay	05	
	- Xây dựng Cảng - Đường thủy	29	
	- Trắc địa	20	
	- Công trình ngầm	46	
	- Kiến trúc sư	05	
	- Cơ khí	12	
	- Địa chất công trình	17	
	Cao đẳng, trung cấp kỹ thuật	172	
<b>II</b>	<b>Cán bộ quản lý kinh tế</b>	<b>170</b>	
	Thạc sỹ kinh tế	25	
	Cử nhân kinh tế	107	
	Kỹ sư kinh tế Giao thông	15	
	Kỹ sư kinh tế Xây dựng	10	
	Kỹ sư kinh tế Thủy Lợi	13	
<b>III</b>	<b>Cử nhân ngoại ngữ</b>	<b>04</b>	
<b>IV</b>	<b>Công nhân kỹ thuật</b>	<b>1.243</b>	
	<b>Tổng cộng</b>	<b>1.840</b>	



## **II. NĂNG LỰC TRANG THIẾT BỊ**

Với mục tiêu từng bước hiện đại hoá trang thiết bị thi công để đáp ứng được năng lực tham gia thi công các dự án lớn và đòi hỏi cao về kỹ thuật, chất lượng và tiến độ, Tổng công ty luôn luôn chú trọng trong việc đầu tư trang bị công nghệ hiện đại. Trong những năm qua Tổng công ty đã đầu tư hàng trăm tỷ đồng mua thiết bị phục vụ các công việc như thi công công trình ngầm, thi công san nền, bóc xúc, vận chuyển, thi công công trình giao thông, thuỷ điện, thuỷ lợi, công nghiệp, xây dựng dân dụng, rà phá bom mìn vật nổ... Danh sách cụ thể trang thiết bị bao gồm như sau:

### **1. Thiết bị thi công xây lắp**

<b>Stt</b>	<b>Danh mục thiết bị</b>	<b>Công suất</b>	<b>Số lượng</b>	<b>Chất lượng</b>	<b>Ghi chú</b>
<b>1</b>	<b>THIẾT BỊ VẬN TẢI</b>				
	Ô tô trộn bê tông CDW5160GJBA3R5	6m <sup>3</sup>	02	100%	
	Xe vận tải HONGYAN	30 tấn	04	100%	
	Xe vận tải Kamaz	12-15 tấn	19	80%	
	Xe tải hầm	20-22 tấn	25	80-90%	
	Xe THACO FORLAND	5-12 tấn	25	80-90%	
	Xe tải Trường Giang	8 tấn	10	90%	
	Xe tải Chiến Thắng	4-7 tấn	10	80-90%	
	Xe tải CNHTC/HOWO	25 tấn	15	80-90%	
	Xe tải HYUNDAI HD270	15 tấn	40	80-90%	
<b>2</b>	<b>THIẾT BỊ KHOAN HẦM</b>				
	Máy khoan hầm Boomer L2	2 cần	03	100%	
	Máy khoan hầm Boomer L2D	2 cần	10	80%	
	Máy khoan hầm Boomer L2C	2 cần	05	80%	
	Máy khoan hầm Boomer 104	1 cần	05	80%	
	Máy khoan hầm Furukawa JTH1A-30	1 cần	02	80%	
	Máy khoan hầm Sandvik DD210	1 cần	02	90%	
	Máy khoan hầm Sandvik DT621	2 cần	02	90%	
	Máy khoan hở ECM660-III	175 mm	04	80%	
	Máy khoan hở SNG	110 mm	15	90%	
	Khoan hở Furukawa PCR 200	125 mm	05	90%	
	Máy khoan hở Sandvik Ranger Dx700 T3	76-115mm	05	90%	
	Máy khoan hở Sandvik Tiger DG710 T3	90-115mm	02	90%	
	Khoan tay Furukawa		60	80-90%	
	Búa phá B44 Furukawa		20	80-90%	
	Thiết bị tổ hợp khoan ngược		03	80%	



Stt	Danh mục thiết bị	Công suất	Số lượng	Chất lượng	Ghi chú
<b>3</b>	<b>MÁY CÀO VƠ</b>				
	Máy cào vơ WY-120L	120m <sup>3</sup> /h	02	80%	
	Máy cào vơ LDZ150	150m <sup>3</sup> /h	02	80%	
	Máy cào vơ KEMCO KL15 và KL20	150m <sup>3</sup> /h	04	80%	
	Máy cào vơ HRC 112A	150m <sup>3</sup> /h	02	80%	
<b>4</b>	<b>MÁY ĐÀO</b>				
	Máy đào XCMG	1,7m <sup>3</sup>	04	100%	
	Máy đào Caterpillar 375	4,4 m <sup>3</sup>	06	80%	
	Máy đào Komatsu PC800-8	3,1 m <sup>3</sup>	02	90%	
	Máy đào Kobelco SK480	2,3 m <sup>3</sup>	15	90%	
	Máy đào Caterpillar 345C	2,1 m <sup>3</sup>	06	90%	
	Máy đào Komatsu PC 350SE -8	1,9 m <sup>3</sup>	05	90%	
	Máy đào Komatsu PC450-8	1,9 m <sup>3</sup>	03	90%	
	Máy đào Kobelco SK 330 và SK 330-8	1,6 m <sup>3</sup>	09	90%	
	Máy đào Kobelco SK 310-3	1,4 m <sup>3</sup>	05	80%	
	Máy đào Komatsu PC300-8 và PC350-8	1,4 m <sup>3</sup>	15	90%	
	Máy đào Hyundai R390LC-7A	1,27m <sup>3</sup>	35	80%	
	Máy đào CAT 320 6E	1,0 m <sup>3</sup>	07	90%	
	Máy đào Komatsu PC228 và PC200-7	0,7 m <sup>3</sup>	17	80%	
	Máy đào Deawo Solar	0,5 m <sup>3</sup>	10	80%	
<b>5</b>	<b>MÁY ỦI</b>				
	Máy ủi ZOOMLION	175 HP	02	100%	
	Máy ủi Caterpillar D10	605 HP	03	80%	
	Máy ủi Caterpillar D9	405 HP	05	80%	
	Máy ủi Komatsu D2	230 HP	10	80%	
	Máy ủi Komatsu D155	205 HP	09	70-80%	
	Máy ủi Komatsu D85A	300 HP	10	70-80%	
	Máy ủi B170	180 HP	20	90%	
	Máy ủi DET 250 (Nga)	250 HP	15	80%	
	Máy ủi Caterpillar D7R	250 HP	12	90%	
	Máy ủi Caterpillar D6	190 HP	11	70-80%	
	Máy ủi Caterpillar D4	76 HP	08	70-80%	



<b>6</b>	<b>MÁY LU</b>				
	Lu KAWASAKI	12 tấn	16	80%	
	Lu Ingersorand	15 tấn	18	90%	
	Lu rung VV900	30 tấn	10	80%	
	Lu rung 14YZ	25 tấn	15	90%	
	Lu bánh lốp Mitsubishi	8-15 tấn	22	90%	
	Lu tĩnh Sakai 120D	10 tấn	20	80%	
	Lu rung Bomag BW214PDH4	14,71 tấn	05	90%	
<b>7</b>	<b>MÁY SAN GẠT</b>				
	Máy san gạt Caterpillar 14H	205 HP	12	80%	
	Máy san gạt CAT D6	125 HP	05	85%	
	Máy san gạt CAT 140K	171 HP	10	95%	
	Máy san gạt CAT 160K	186 HP	10	95%	
<b>8</b>	<b>MÁY XÚC LẬT</b>				
	Máy xúc lật Liugong CLG 835H	2 m3	01	100%	
	Máy xúc lật Komatsu WA 450	4 m3	05	80%	
	Máy xúc lật Komatsu WA 350	3 m3	20	80%	
	Máy xúc lật Hitachi LX 100	2,2 m3	15	80%	
	Máy xúc lật XGMA-MOD	1,8 m3	10	80%	
	Máy xúc lật CAT 930H	2,1 m3	12	90%	
	Máy xúc lật 966L	3,2-4 m3	02	90%	
	Máy xúc lật 950 CC	2,5-4,4 m3	04	90%	
	Máy xúc lật 950L	2,7-4,4 m3	02	90%	
<b>9</b>	<b>CẦU, KHOAN CỌC NHỎ</b>				
	Cầu ADK - Đức	15 tấn	03	80%	
	Cầu Kato	25 tấn	07	80%	
	Cầu BUCYRUS	60 tấn	05	80%	
	Cầu TADANO	40 tấn	03	90%	
	Cầu Mitsubishi	5 tấn	10	90%	
	Cầu tháp PORTAIN	70m	05	80-90%	
	Máy khoan cọc KH 125	D1,6m	03	95%	
	Máy khoan cọc SUMITOMO	D1,6m	03	90%	





<b>10</b>	<b>THIẾT BỊ THI CÔNG CÔNG TRÌNH THỦY</b>				
	<b>Thiết bị đóng cọc</b>				
	Dàn búa đóng cọc DJ-45	D35,45,50	05	90%	
	Dàn búa đóng cọc tự hành	108 CV	05	90%	
	Đầu búa đóng cọc diesel	7,5 T	12	80-90%	
	Tổ hợp máy ép cừ Larsen		02	80-80%	
	<b>Phao cầu ngoạm</b>				
	Xáng cạp 100 T	4 m <sup>3</sup>	05	90%	
	Xáng cạp 50T	2 m <sup>3</sup>	08	80-90%	
	<b>Sà lan, phao</b>				
	Sà lan	2.000T	03	85%	
	Sà lan	800T	03	85%	
	Sà lan	400 T	05	90%	
	Sà lan	200-250Cv	04	80-90%	
	Sà lan mở đáy	4.000m <sup>3</sup>	02	80-90%	
	<b>Tàu kéo</b>				
	Tàu kéo Nga	450 CV	02	90%	
	Tàu kéo Nhật	150 CV	03	90%	
	Tàu kéo Việt nam	400 CV	08	80-90%	
	Tàu kéo Việt Nam	1.400CV	04	90%	
	<b>Tàu hút xén thổi</b>				
	Tàu hút Beaver 50	1,249 Kw	01	80%	
	Tàu hút Beaver 300C	241 Hp	01	80%	
	Tàu hút Beaver 600C	506 Hp	01	80%	
	Tàu hút Beaver 1200C	843 HP	01	80%	
	Tàu hút Beaver 5014C	1.484 HP	01	80%	
	Tàu hút Beaver 6518C	3,672 HP	01	80%	
	<b>Xuồng</b>				
	Xuồng lắp máy		01	100%	
	Xuồng chuyển tải		01	100%	
<b>11</b>	<b>MÁY PHÁT ĐIỆN</b>				
	Máy phát điện IARMAN	45KVA	01	100%	
	Máy phát điện Atlas Copco	300 KVA	10	80%	
	Máy phát điện DENYO	150KVA	06	80%	
	Máy phát điện VOVOL	250KVA	06	80%	
	Máy phát điện Mitshumitshi V10M20	520KVA	03	80%	



	Máy phát điện Mitshumitshi	225KVA	05	80%	
	Máy phát điện Komatsu và Iveco	500KVA	07	80%	
	Máy phát điện Yanma	50KVA	07	80%	
	Tủ máy cắt trung thế 12kv	12kv	01	100%	
<b>12</b>	<b>MÁY NÉN KHÍ</b>				
	Máy nén khí Atlas Copco	18 m3/p	08	80%	
	Máy nén khí Atlas Copco	20 m3/p	08	80%	
	Máy nén khí XAS 90	8m3/p	16	80%	
	Máy nén khí Atlas Copco XAS405	15m3/p	06	80%	
	Máy nén khí XAS 125	11.6 m3/p	20	80%	
	Máy nén khí Atlascopoco	110KW	05	80%	
	Máy nén khí Mitsuseiki	6 m3/p	10	80%	
	Máy nén khí HS-4,5/6	4,5 m3/p	10	90%	
	Máy nén khí Hitachi	75KW	09	80%	
	Máy nén khí Airman	75KW	07	80%	
	Máy nén khí Kobelco	75KW	05	80%	
	Máy nén khí Misuta	75KW	03	80%	
<b>13</b>	<b>TRẠM TRỘN BÊ TÔNG, XE BƠM BÊ TÔNG, MÁY BƠM BÊ TÔNG</b>				
	Trạm trộn bê tông IPA	30m3/h	03	95%	
	Trạm trộn bê tông VN	45m3/h	03	90%	
	Trạm trộn bê tông	60 m3/h	04	80-90%	
	Máy trộn bê tông JS 500	25m3/h	10	80%	
	Máy trộn bê tông JS 350	350 lít	15	80%	
	Xe trộn bê tông Forland	3,3m3	10	80%	
	Xe trộn bê tông Dongfeng	4m3	10	90%	
	Xe trộn bê tông Ssang Yong	6m3	25	80%	
	Xe trộn bê tông Kazaz	6m3	08	80%	
	Máy bơm bê tông CIFA	60m3/h	12	80%	
	Máy bơm bê tông Sany HBT60C-1816D	75m3/h	10	80%	
	Máy bơm bê tông SHCWING BP2800	90m3/h	04	80%	
	Máy phun vẩy OCM-046 Media dosa	15m3/h	15	80%	
	Máy phun vẩy MEYCO (JACON)	30m3/h	05	80%	
	Máy phun vẩy NORMET WPC 7110	30m3/h	05	80%	
	Máy phun vẩy SPJ3217KAIN Sanny	32m3/h	03	100%	
	Máy phun bê tông PUTZMEISTER	15m3/h	15	80%	
	Máy bơm vữa SCHWING	20m3/h	05	80%	



	Máy bơm vữa TUMAC P18	1,5-40L/p	05	80%	
	Máy bơm vữa TUMAC P10	10 lít/phút	05	80%	
	Máy bơm vữa JRD200	2500 lít/h	05	80%	
	Máy bơm vữa ZHG300 và HSP7	3m3/h	07	80%	
<b>14</b>	<b>MÁY CẮT BÊ TÔNG THỦY LỰC</b>				
	Máy cắt bê tông thủy lực Groundtec GTS2	Φ đĩa cắt	02	100%	
<b>15</b>	<b>TRẠM NGHIÊN ĐÁ VÀ MÁY TÁCH ĐÁ THỦY LỰC</b>				
	Cụm nghiền cát	60 tấn/h	02	80%	
	Trạm nghiền sàng đá	150 tấn/h	02	80%	
	Trạm nghiền sàng đá	30 m3/h	04	80%	
	Trạm nghiền đá NAKAYAMA	60 tấn/h	02	80%	
	Máy tách đá thủy lực Hwacheon HRD-95	4x257T	02	100%	
<b>16</b>	<b>MÁY RẢI BÊ TÔNG ASPHALT</b>				
	Mái rải bê tông Ingersorand	30 tấn/h	03	80%	
<b>17</b>	<b>XE TƯỚI NƯỚC</b>				
	Xe tưới ZIN 555	5 m3	03	80%	
	Xe chở nhiên liệu Hyundai HD 260	16m3	02	90%	
<b>18</b>	<b>XE PHỤC VỤ CHỈ HUY THI CÔNG</b>				
	Xe Toyota lancruiser; Prado; Fortuner	7 chỗ	21	95%	
	Xe Misubishi Pajero	7 chỗ	15	90%	
	Bán tải Ford Ranger, Hilux	4 chỗ	20	70-80%	
	Bán tải Toyota Hilux	4 chỗ	15	70-80%	
	Bán tải Nissan Navara	4 chỗ	10	70-80%	
	Xe cứu thương	10 chỗ	10	80%	
	Xe chuyển quân	32 chỗ	15	80%	
<b>19</b>	<b>XE SỬA CHỮA LƯU ĐỘNG</b>				
	Xe tải chuyên dụng	5 tấn	12	80%	
<b>20</b>	<b>QUẠT THÔNG GIÓ, MÁY BƠM NƯỚC, MÁY BIẾN ÁP, TRẠM BIẾN ÁP</b>				
	Quạt thông gió các loại	11KWx2 - 75KWx2	200	90%	
	Máy bơm nước các loại	3,7-90KW	100	90%	
	Máy biến áp các loại	180-630KV	50	80%	
	Trạm biến áp	180-400KVA	12	80-90%	
<b>21</b>	<b>THIẾT BỊ ĐO ĐẠC, VẼ</b>				
	Máy toàn đạc điện tử	Điện tử	45	90%	



Máy kinh vĩ	Điện tử	30	80-90%	
Máy định vị bằng laze	Nhật, TQ	12	90%	
Máy vẽ Calcom	Nhật	08	90%	
Hệ thống vẽ Scanner	Nhật	10	90%	
Máy đo sâu hồi âm PS-7FL	Hondex	04	90%	
Máy định vị vệ tinh GPS-ODOM	Mỹ	04	90%	

**2. Thiết bị rà phá bom mìn, vật nổ:**

Stt	Danh mục thiết bị	Nước sản xuất	Số lượng (cái)	Độ sâu dò tìm (m)
1	Máy dò mìn TM88	Trung Quốc	178	1.0
2	Máy dò mìn Vallon VMH3CS	Đức	63	0.6
3	Máy dò mìn Vallon VMH2.1	Đức	25	0.6
4	Máy dò mìn Foerster	Đức	10	1.6
5	Máy dò mìn Minilap	Australia	10	0.6
6	Máy dò bom Vallon	Đức	98	6.0
7	Máy dò bom Foerster	Đức	15	6.0
8	Máy dò bom SENSYS GmbH SBL10	Đức	10	6.0
9	Máy dò tìm kim loại dưới biển	Mỹ	02	1.0
10	Máy quét siêu âm dưới nước	Mỹ	02	6.0
11	Máy dò từ kế Seaquest	Canada	02	3.0
12	Thiết bị định vị - GPS	Mỹ	80	
13	Hệ thống định vị toàn cầu vi sai DGPS	Mỹ, Úc	15	
14	Thiết bị lặn	Nhật	60	
15	Thiết bị xói bùn cát	Nhật	30	
16	Thuyền cao su trung	Việt Nam	40	
17	Thuyền cao su tiêu	Việt Nam	60	
18	Thiết bị định vị thủy âm	Mỹ	01	
19	Thiết bị hỗ trợ lặn Sea otter	Mỹ	02	

**BỘ QUỐC PHÒNG**  
**TỔNG CÔNG TY XÂY DỰNG LŨNG LÔ**



**KINH NGHIỆM THI CÔNG**

**Địa chỉ** : 162 đường Trường Chinh - Đống Đa - Hà Nội  
**Điện thoại** : (024)35633582, 35633682 **Fax:** (024)35635708  
**Website** : <http://www.lunglo.com.vn/>  
**Email** : [info@lunglo.com.vn](mailto:info@lunglo.com.vn)

#### Phần 4

### HỒ SƠ KINH NGHIỆM THI CÔNG

Kế thừa và phát huy truyền thống ngành Công Binh Quân đội, Tổng Công ty xây dựng Lũng Lô đã có nhiều năm kinh nghiệm tích lũy như sau:

Stt	Tính chất công việc	Số năm kinh nghiệm
1	XD đường nhựa thâm nhập, bê tông, bê tông nhựa	32
2	Xây dựng cầu, cầu cảng, bến đậu, thủy lợi	35
3	Thi công cải tạo nâng cấp đường băng sân bay	33
4	Xử lý địa chất và nền móng	30
5	Thi công các CT ngầm và đường hầm, thủy điện	35
6	Thi công XD các nhà cao tầng, hạ tầng khu đô thị	27
7	Thi công các công trình chuyên dụng	35
8	Nổ phá đá ngầm, nạo vét luồng lạch, bến tàu	35
9	Thi công đường mở mới, đường miền núi	35
10	Dò tìm xử lý bom mìn vật nổ chiến tranh	35
11	Khảo sát thiết kế và tư vấn xây dựng	35

#### 1. Thi công xây lắp:

Trong những năm qua Tổng công ty đã tham gia xây dựng và hoàn thành nhiều công trình. Các công trình bàn giao được chủ đầu tư đánh giá đạt chất lượng tốt và thi công đúng tiến độ, điển hình là một số công trình như sau:

Đơn vị tính: Triệu đồng

Stt	Tên công trình	Giá trị	Chủ đầu tư
<b>I</b>	<b>THI CÔNG CÔNG TRÌNH NGẦM</b>		
1	Nhà máy Thủy điện Đa Mi	185.000	Tổng C.ty Điện lực VN
2	Nhà máy Thủy điện Hàm Thuận	350.000	Tổng C.ty Điện lực VN
3	Nhà máy Thủy điện AVương	380.000	Tổng C.ty Điện lực VN
4	Nhà máy Thủy điện Huội Quảng	1.100.000	Ban QLDA 1 - EVN
5	Nhà máy Thủy điện SôngTranh 2	395.028	Ban QLDA 3 - EVN
6	Nhà máy Thủy điện KrôngH' năng	104.687	Công ty CP Sông Ba
7	Nhà máy Thủy điện Vĩnh Sơn 5 - Bình Định	137.000	Công ty Thủy điện Vĩnh Sơn Sông Hình
8	Nhà máy Thủy điện Minh Lương - Lào Cai	151.137	Tập đoàn Haco



<b>Stt</b>	<b>Tên công trình</b>	<b>Giá trị</b>	<b>Chủ đầu tư</b>
9	Nhà máy Thủy điện Đăk Đrinh - Quảng Ngãi	150.000	Tổng công ty điện lực dầu khí Việt Nam
10	Nhà máy Thủy điện Sông Bung 2	564.155	Tập đoàn Điện lực VN
11	Nhà máy Thủy điện Lam Sim - Lào	91.184	Tập đoàn MECAMIDI Pháp
12	Nhà máy Thủy điện A Lin B1	214.195	Công ty CP Thủy điện Trường Phú
13	Nhà máy Thủy điện Nậm Toóng	132.834	Công ty TNHH MTV Thủy điện Sa Pa
14	Nhà máy Thủy điện ĐăkRe	173.024	Công ty CP Thủy điện Thiên Tân
15	Nhà máy Thủy điện La Trọng	352.800	Công ty Cp Thủy điện Trường Thịnh
16	Nhà máy Thủy điện Nậm Cùn tỉnh Lào Cai	126.000	Ban quản lý dự án Thủy điện Nậm Cùn
17	Đào lò chuẩn bị sản xuất 2016 khu vực Đông Nam	44.000	Công ty Than Khe Chàm - TKV
18	XD Giếng Nghiêng, sân ga hầm trạm và các lò vận tải chính thuộc dự án Khai thác mỏ đồng vi kẽm, Bát Xát, Lào Cai	96.900	Tổng công ty Khoáng sản TKV-CTCP
19	Thi công xây lắp công trình thuộc dự án Nhà máy thủy điện Ialy Mở rộng	2.365.450	Ban Quản lý dự án Điện 2 - Chi nhánh Tập đoàn Điện lực VN
<b>II</b>	<b>THI CÔNG CÔNG TRÌNH NĂNG LƯỢNG</b>		
1	Thi công 31 móng trụ đường dây 110kV trên biển Xẻo Nhàu - Lại Sơn, tỉnh Kiên Giang	97.000	Tổng công ty điện lực Miền Nam TNHH
2	Thi công 16 móng trụ đường dây vượt biển thuộc dự án Cấp điện lưới quốc gia cho xã đảo Tiên Hải tỉnh Kiên Giang	43.000	Tổng công ty điện lực Miền Nam TNHH
3	Thi công 88 móng trụ điện trên biển (Lô 2, Lô 3, Lô 4, Lô 5) Công trình Đường dây 220kV Kiên Bình Phú Quốc, tỉnh Kiên Giang	890.000	Tổng công ty điện lực Miền Nam
4	Cung cấp trụ thép, xây dựng, lắp đặt vật tư thiết bị phần đường dây trên không và ngăn lộ dự án Đường dây 110kv Phú Quốc – Nam Phú Quốc, tỉnh Kiên Giang	240.776	Chi nhánh Tổng công ty Điện Miền Nam TNHH - Ban quản lý dự án Điện Lực Miền Nam



<b>Stt</b>	<b>Tên công trình</b>	<b>Giá trị</b>	<b>Chủ đầu tư</b>
5	Cung cấp và thi công cọc, thi công xây dựng móng trụ Đường dây 22kV trên không, dự án Nhà máy điện gió Tân Thuận (75MW)	18.175	Công ty cổ phần tư vấn xây dựng Điện 2
6	Cung cấp và xây dựng cầu thang, cầu cảng và kết cấu lan can, lắp đặt Cầu, ống J-Tube và Cản trực Davit dự án Nhà máy điện gió Tân Thuận	32.058	Công ty China Eneergy Engineering Group Shanxy Elextric Power Engineering Co., Ltd
<b>III</b>	<b>THI CÔNG CÔNG TRÌNH CẢNG SÔNG, CẢNG BIỂN</b>		
1	Thi công Đê chắn sóng Nhà máy lọc dầu Dung Quất	637.000	Ban QLDA Nhà máy lọc dầu Dung Quất
2	Thi công Cảng Quân sự Đoàn 5 – Bộ Tư lệnh Đặc công	112.712	Bộ Tư lệnh Đặc công
3	Thi công Cảng Bạch Long Vỹ, thành phố Hải Phòng	125.000	Ban QLDA cảng Bạch Long Vỹ
4	Nạo vét âu tàu đảo Song Tử Tây thuộc quần đảo Trường Sa	103.312	Ban QLDA Trường Sa /Bộ Tư lệnh Hải Quân
5	Thi công Đê chắn sóng phía Nam thuộc dự án ĐTXD công trình Luồng cho tàu biển trọng tải lớn vào sông Hậu	1.083.857	Ban QLDA Hàng Hải /Bộ giao thông vận tải
6	Thi công nạo vét luồng biển và công trình bảo vệ bờ thuộc dự án ĐTXD Công trình luồng cho tàu biển trọng tải lớn vào Sông Hậu	396.627	Ban QLDA Hàng Hải /Bộ giao thông vận tải
7	Kè bảo vệ bờ khu vực bến phà Kênh Tắt - Dự án ĐTXD luồng cho tàu biển trọng tải lớn vào sông Hậu	46.800	Ban quản lý dự án Hàng Hải
8	Toàn bộ phần thi công xây dựng thuộc dự án Đê chắn sóng cảng Chân Mây - Giai đoạn 1, tỉnh Thừa Thiên Huế	765.682	Ban QLDA đầu tư xây dựng Khu kinh tế, công nghiệp
9	Thi công bến cảng XNK xăng dầu Kho K66 thuộc dự án ĐTXD Kho Cảng xăng dầu K662	63.081	Công ty TNHH MTV Tổng công ty xăng dầu Quân Đội
10	Thi công nạo vét một phần âu tàu và tôn tạo đảo; xây dựng công trình bảo vệ mái luồng tàu; đường lên xuống cho thủy phi cơ... dự án Mở rộng, kéo dài sân bay Trường Sa	465.000	Ban QLDA Trường Sa /Bộ Tư lệnh Hải Quân





<b>Stt</b>	<b>Tên công trình</b>	<b>Giá trị</b>	<b>Chủ đầu tư</b>
11	Thi công nạo vét và vận chuyển, xây dựng, gia cố đê bao bãi chứa chất nạo vét Công trình: Nạo vét duy tu luồng hàng hải Hải Phòng năm 2020 (đoạn Lạch Huyện)	321.914	Tổng công ty bảo đảm an toàn hàng hải Miền Bắc – Công ty TNHH MTV
12	Công trình: Nạo vét duy tu Cảng xi măng Nghi Sơn tỉnh Thanh Hóa	59.950	Công ty xi măng Nghi Sơn
13	Thi công xây dựng Kè bảo vệ bờ thuộc Dự án ĐTXD công trình luồng cho tàu biển trọng tải lớn vào sông Hậu (giai đoạn 2)	1.025.000	Ban Quản lý dự án Hàng Hải / Bộ giao thông vận tải
14	Toàn bộ phần thi công xây dựng và bảo đảm an toàn giao thông phục vụ thi công dự án Đê chắn sóng cảng Chân Mây – Giai đoạn 2	679.957	Ban Quản lý dự án đầu tư xây dựng khu vực Khu kinh tế, công nghiệp
15	Thi công xây dựng công trình thuộc dự án ĐTXD Bến cảng Liên Chiểu, Tp Đà Nẵng – Phần cơ sở hạ tầng dùng chung phố Đà Nẵng	2.645.931	Ban Quản lý các dự án đầu tư cơ sở hạ tầng ưu tiên Tp Đà Nẵng
16	Dự án đầu tư xây dựng tuyến đê biển Nam Đình Vũ thuộc Khu kinh tế Đình Vũ – Cát Hải	106.000	Ban QLDA ĐTXD hạ tầng đô thị và khu KT khu CN Hải Phòng
17	ĐTXD các Bến container số 3 và số 4 thuộc Cảng cửa ngõ quốc tế Hải Phòng (tại khu bến cảng Lạch Huyện), thành phố Hải Phòng	203.000	Công ty Cổ phần Cảng Hải Phòng
18	Thi công xây dựng công trình thuộc dự án Đê chắn sóng bến cảng Bến Đình (đảo Lý Sơn)	230.189	Ban QLDA ĐTXD các công trình giao thông Quảng Ngãi
<b>IV</b>	<b>THI CÔNG CẢI TẠO NÂNG CẤP ĐƯỜNG BĂNG SÂN BAY</b>		
1	Thi công sân bay Tân Sơn Nhất	50.000	BQL Sân bay TSN
2	Thi công sân bay Nội Bài	75.000	BQL Sân bay Nội Bài
3	Thi công sân bay Sao Vàng	47.000	Bộ Quốc Phòng
4	ĐTXD mở rộng, kéo dài sân bay Trường Sa kết hợp làm âu tàu	173.000	Ban QLDA Trường Sa /Bộ Tư lệnh Hải Quân



Stt	Tên công trình	Giá trị	Chủ đầu tư
<b>V</b>	<b>THI CÔNG CÔNG TRÌNH GIAO THÔNG</b>		
1	Thi công xây dựng Quốc lộ 18 - Đoạn: Biểu Nghi - Bãi Cháy	192.000	Ban QLDA 18 / Bộ giao thông vận tải
2	Thi công Đường HCM (giai đoạn1) – Đoạn: Cầu Khi - Khe Sanh	166.511	BQLDA đường HCM
3	Thi công Đường TTBG Đồn biên phòng 707-709, tỉnh Kon Tum	105.000	Ban QLDA 47/ Bộ quốc phòng
4	Thi công Đường KB1/K7 Hòa Bình	124.798	Ban QLDA công trình 229 /BTLCB
5	Thi công Đường TTBG Yên Khương, Đồn biên phòng 503, tỉnh Thanh Hóa	85.000	Ban QLDA 47/ Bộ quốc phòng
6	Thi công Đường HCM (giai đoạn 2) - Đoạn: Chơn Thành - Đức Hòa	85.000	Ban QLDA đường HCM
7	Thi công Hàm và thoát nước dự án XD đường cao tốc Nội Bài - Lào Cai (Giai đoạn 1)	136.000	Công ty đầu tư phát triển đường cao tốc Việt Nam (VEC)
8	Thi công Hàm đường bộ Phước Tượng và Phú Gia, QL1A, tỉnh Thừa Thiên Huế	182.931	Công ty CP Phước Tượng -Phú Gia BOT
9	Thi công Xây dựng ½ hàm phía Bắc Đèo Cả dự án ĐTXD hàm đường bộ qua Đèo Cả - Quốc lộ 1, tỉnh Phú Yên và Khánh Hòa	1.000.000	Công ty cổ phần đầu tư Đèo Cả
10	Thi công mở rộng, nâng cấp Đường tỉnh 254, tỉnh Bắc Kạn	112.194	Ban QLDA đầu tư xây dựng tỉnh Bắc Kạn
11	Thi công XD đường Mường Tè - Pắc Ma dự án Đường giao thông chống ngập thuộc dự án ĐTXD công trình Thủy điện Lai Châu	67.000	Ban quản lý dự án Nhà máy thủy điện Sơn La
12	Phân luồng giao thông và công tác hoàn trả dự án Tuyến đường sắt đô thị thí điểm Tp Hà Nội	68.000	Ban quản lý đường sắt đô thị thí điểm Tp Hà Nội
13	Thi công xây lắp công trình Đường tỉnh 902 (đoạn cầu Mỹ An - cầu Vũng Liêm) tỉnh Vĩnh Long	80.582	Ban QLDA ĐTXD các công trình giao thông Vĩnh Long
14	Thi công 2 đường hầm ATK Pha Khuân Chanh dự án Xây dựng Hầm kho tàng hậu cần chiến lược nước Cộng hòa DCND Lào	112.000	Công ty TNHH một thành viên Lasaxok Lào



<b>Stt</b>	<b>Tên công trình</b>	<b>Giá trị</b>	<b>Chủ đầu tư</b>
15	Nâng cấp đường ĐT.763 đoạn từ Km0+000 đến Km5+200 huyện Xuân Lộc và Định Quán, Đồng Nai	45.231	Ban Quản lý dự án đầu tư xây dựng tỉnh Đồng Nai
16	Thi công hầm đường bộ thuộc dự án Đường bao biển nối Tp Hạ Long với Cẩm Phả tỉnh Quảng Ninh	136.639	Ban QLDA ĐTXD các CT giao thông tỉnh Quảng Ninh
17	Gia cố các hầm yếu kết hợp mở mới các ga và cải tạo kiến trúc tầng trên đoạn Vinh - Nha Trang, tuyến đường sắt Hà Nội - Tp HCM	136.036	Ban quản lý dự án 85 / Bộ giao thông vận tải
18	Đường TTBG tỉnh An Giang (giai đoạn 2014-2016)	115.089	Ban QLDA đường TTBG tỉnh An Giang (giai đoạn 2014-2016)
19	Thi công toàn bộ phần đường phía Hải Phòng + Cây xanh dự án đầu tư xây dựng cầu Bến rừng nối huyện Thủy Nguyên Tp Hải Phòng và thị xã Quảng Yên tỉnh Quảng Ninh	93.413	Ban quản lý dự án đầu tư xây dựng các công trình giao thông Hải Phòng
20	Thi công xây dựng đoạn Km0+000-Km24+000 (bao gồm khảo sát, thiết kế bản vẽ thi công) dự án thành phần đoạn Chí Thạnh – Vân Phong thuộc dự án XD công trình đường bộ cao tốc Bắc – Nam phía Đông Giai đoạn 2021-2025	4.303.942	Ban quản lý dự án 7/ Bộ giao thông vận tải
<b>VI</b>	<b>THI CÔNG CÔNG TRÌNH THỦY LỢI</b>		
1	Hệ thống cấp nước cho khu kinh tế Vũng Áng - Hạng mục: Tuynel chuyển nước về hồ thượng sông Trĩ	147.994	Công ty CP Đầu tư và PT Vũng Áng
2	Xây dựng tuyến kè bảo vệ Đảo dự án: ĐTXD âu tàu đảo Sinh Tồn / Quần đảo Trường Sa	49.000	Bộ tư lệnh Hải Quân
3	Thiết kế bản vẽ thi công và thi công phần kè bảo vệ Trung tâm điện lực Duyên Hải tỉnh Trà Vinh	124.000	Ban quản lý dự án nhiệt điện 3 / Tổng công ty phát điện 1
4	XD kè bảo vệ bờ cầu tàu 70.000 DWT dự án ĐTXD Xí nghiệp liên hiệp Ba Sơn	48.000	Ban QLDA 9 / Tổng cục công nghiệp quốc phòng



Stt	Tên công trình	Giá trị	Chủ đầu tư
5	Thi công bến đóng, sửa chữa tàu kết hợp nhập nguyên vật liệu- Nhà máy đóng sửa chữa tàu Quân Sự	66.000	Công ty TNHH MTV Sông Thu
6	Thi công đập dâng, đập tràn, công xả cát, cửa lấy nước, hầm dẫn nước, tháp điều áp, kênh xả và HTKT Nhà máy thủy điện ALIN B2	231.000	Công ty cổ phần thủy điện ALIN 2
7	Thi công tuyến năng lượng (kênh và công trình trên kênh, công xả cát trên kênh), đường quản lý vận hành thuộc dự án Thủy điện Nậm Nghệ	88.000	Công ty điện lực Lai Châu / Tổng công ty điện lực Miền Bắc
8	Thi công xây lắp cụm công trình đầu mối dự án Hồ chứa nước Thủy điện Sông Chò 1 tỉnh Khánh Hòa	531.892	Ban quản lý đầu tư và xây dựng Thủy lợi 7
<b>VII</b>	<b>CÔNG TRÌNH DÂN DỤNG</b>		
1	Thi công XD Nhà điều hành và các công trình phụ trợ - Dự án Nhà máy Nhiệt điện Duyên Hải DH1	73.100	Tổng công ty phát điện 1
2	Thi công xây dựng dân dụng Trụ sở làm việc Hội đồng nhân dân tỉnh Bến Tre	41.273	VP Đoàn Đại biểu Quốc Hội và UBND tỉnh Bến Tre
3	Thi công phần thân và hoàn thiện ngoài một số lô giai đoạn 1 - Dự án Tháp Tầng Khu đô thị Nam đường 32	167.000	Công ty cổ phần đầu tư và phát triển Lũng Lô 5
4	Thi công các CT dân dụng, giao thông, hạ tầng kỹ thuật - Dự án: XD Phân hiệu Trường cán bộ Hội nông dân VN khu vực Phía Nam	49.000	Trường cán bộ Hội nông dân Việt Nam
5	Thi công xây dựng công trình và lắp đặt thiết bị thuộc dự án Công trình quân sự HPA Bộ chỉ huy quân sự tỉnh Hải Dương	77.764	Bộ chỉ huy quân sự tỉnh Hải Dương/ Quân khu 3
6	CT chốt chiến đấu dân quân thường trực biên giới đất liền tại xã Hoàng Mô, huyện Bình Liêu, xã Quảng Đức, huyện Hải Hà, xã Hải Sơn, Tp Móng Cái, tỉnh Quảng Ninh	58.000	Bộ chỉ huy quân sự tỉnh Quảng Ninh / Quân khu 3
<b>VIII</b>	<b>CÔNG TRÌNH HẠ TẦNG KỸ THUẬT</b>		
1	Xử lý nền đất yếu Nhà máy lọc dầu Dung Quất	453.321	Ban QLDA Nhà máy lọc dầu Dung Quất



<b>Stt</b>	<b>Tên công trình</b>	<b>Giá trị</b>	<b>Chủ đầu tư</b>
2	Thi công xây dựng bãi xỉ Nhà máy Nhiệt điện Duyên Hải - Trà Vinh	280.902	Tổng Công ty Phát điện 1
3	Thi công xây dựng Hạ tầng kỹ thuật Nhà máy Nhiệt điện Duyên Hải - Trà Vinh	134.694	Tổng Công ty Phát điện 1
4	Thi công 11 tuyến cáp quang phục vụ tuyến A11 Metro trên địa bàn TTVT Hoàng Mai	98.657	Chi nhánh Viettel Hà Nội - Tập đoàn Viễn thông Quân đội
5	San lấp mặt bằng (khu vực 2) Dự án khu đô thị mới lấn biển Tây Bắc - Thành phố Rạch Giá	139.985	Công ty CP Tư vấn Đầu tư và xây dựng Kiên Giang
6	Thi công san lấp mặt bằng hệ thống công trình lấn biển và hạ tầng kỹ thuật Khu đô thị Cần Giờ	115.448	Công ty cổ phần Du lịch Cần Giờ
7	Hạ tầng kỹ thuật dự án Khu công viên vui chơi giải trí đảo Dấu Đồ Sơn - Khu du lịch nghỉ dưỡng cao cấp Hòn Dấu	823.000	Công ty cổ phần Him Lam
8	Thi công Sàn nâng tàu 4.500T và các trụ neo, trụ tựa dự án ĐTXD Hệ thống công trình HTKT Nhà máy X52/Quân chủng Hải Quân	171.000	Ban QLDA Trường Sa /Bộ tư lệnh Hải Quân
9	Thi công hệ thống cơ sở hạ tầng giai đoạn 2+3 - Dự án hạ tầng Khu đô thị mới Nam đường 32 - Westpoint (Hoài Đức, Hà Nội)	212.000	Công ty cổ phần đầu tư và phát triển Lũng Lô 5
10	Nổ mìn, khai thác đá núi bãi chới phục vụ thi công dự án thành phần số 5/X52 tại Căn cứ Quân sự Cam Ranh, tỉnh Khánh Hòa	75.000	Ban QLDA Trường Sa /Bộ tư lệnh Hải Quân
11	Nổ mìn phá đá, thanh thải chướng ngại vật cảng xuất sản phẩm, Nhà máy Lọc dầu Dung Quất	19.000	Ban QLDA Nhà máy lọc dầu Dung Quất
12	Xây lắp hệ thống điện chiếu sáng - Dự án: Phát triển các đô thị dọc hàng lang tiểu vùng sông Mê Kông	58.000	Sở kế hoạch và đầu tư tỉnh Quảng trị (DPI)
13	Thi công thanh thải vật chướng ngại bãi đá ngầm Km74+000 - Sông Lô năm 2020	11.607	Cục đường thủy nội địa Việt Nam



Stt	Tên công trình	Giá trị	Chủ đầu tư
14	Thi công thanh thải vật chướng ngại bãi đá ngầm Km68+800 - Sông Lô năm 2021	12.549	Cục đường thủy nội địa Việt Nam
15	Hạ tầng kỹ thuật Khu dân cư số 2, xã Bảo Sơn, huyện Lục Nam, tỉnh Bắc Giang	80.000	Công ty Cổ phần Đầu Tư Phát Triển Hạ Tầng Thiên An
16	Hạ tầng kỹ thuật Khu dân cư Tân Sơn, xã Liên Sơn, huyện Tân Yên, tỉnh Bắc Giang	70.000	Công ty Cổ phần Đầu Tư Phát Triển Liên Sơn

## 2. Thi công rà phá, xử lý bom mìn vật nổ:

Tổng công ty Xây dựng Lũng Lô - Bộ Quốc phòng được thừa hưởng những kinh nghiệm quý báu của Binh chủng Công binh trong dò tìm xử lý bom mìn - vật nổ. Hiện nay chúng tôi có đội ngũ cán bộ kỹ thuật dày dặn kinh nghiệm thực tế, có trình độ kỹ thuật cao, chuyên nghiệp trong xử lý bom mìn, vật nổ, được trang bị các thiết bị dò tìm bom mìn hiện đại của Mỹ, Nga, Trung Quốc nên có đầy đủ khả năng thực hiện dò tìm bom đạn, vật nổ ở bất kỳ địa bàn nào, độ sâu nào, dọn sạch bom mìn, vật nổ trên mọi mặt bằng xây dựng ở mọi địa hình theo yêu cầu của các Chủ đầu tư.

Trong những năm gần đây Công ty đã thực hiện khảo sát, dò tìm và xử lý bom mìn, vật nổ trên các mặt bằng xây dựng công trình giao thông, thủy điện, thủy lợi mặt bằng khu công nghiệp, mặt bằng xây dựng cầu cảng các tuyến đường ống dẫn dầu, dẫn khí trên sông, trên biển ở độ sâu khác nhau với diện tích hàng vạn hecta, thu hồi và xử lý hàng ngàn tấn bom đạn các loại.

Đến thời điểm này Tổng Công ty Xây dựng Lũng Lô là đơn vị duy nhất Việt Nam được nước CHDCND Lào cấp giấy phép rà phá bom mìn, vật nổ trên đất nước bạn. Một số công trình mà Tổng Công ty đã thực hiện như: Thủy điện Xe ka man 3, Thủy điện Xekam 4, Thủy điện Nậm Hải 3.....

Một số công trình tiêu biểu của Tổng công ty đã thực hiện trong thời gian qua như sau:

**Đơn vị tính: Triệu đồng**

Stt	Tên công trình	Giá trị	Diện tích (ha)	Chủ đầu tư
1	DA kết hợp kinh tế xã hội và ANQP nam Đắc Lắc	28.000	1.034,80	BQL DA khu kinh tế QP Bình Phước
2	Nhà máy lọc dầu số 1 - Dung Quất	13.758	452,00	Cty LD MN Lọc dầu Việt - Nga



Stt	Tên công trình	Giá trị	Diện tích (ha)	Chủ đầu tư
3	Dự án Đường Hồ Chí Minh	14.757	675,10	BQL đường Hồ Chí Minh
4	Dự án Quốc lộ 1 đoạn Sài Gòn - Trung Lương	17.000	522,00	Ban Quản lý dự án 1/ Bộ GTVT
5	Khu du lịch Bắc bán đảo Cam Ranh - Khánh Hòa	15.750	1.094,50	BQL DA các công trình trọng điểm
6	Thủy điện Xêkaman 3 CHDCND Lào	13.276	485,53	Cty TNHH Điện Xekaman 3
7	Kênh Phước Xuyên - Hai Tám (Long An, Đồng Tháp)	15.675	479,70	BQL ĐT&XD Thủy lợi 10
8	Hệ thống cáp quang biển quốc tế Liên Á	26.026	703,00	Công ty thông tin viễn thông điện lực
9	Đường ống dẫn khí Lô B từ Cà Mau đến Cần Thơ	18.812	739,60	Ban QLDA khí Tây Nam Bộ
10	Nạo vét kênh An Phong - Mỹ Hoà - Bắc Đông, tỉnh Đồng Tháp - Long An - Tiền Giang	43.340	1.003,40	Ban quản lý đầu tư và xây dựng Thủy lợi 10
11	Đê Hữu Sông Vạc - Kim Sơn - Ninh Bình	28.008	435,50	Ban QL các DAXD huyện Kim Sơn, tỉnh Ninh Bình
12	RPBM sau chiến tranh tại thành phố Đà Nẵng	40.038	1.189,00	Bộ CHQS thành phố Đà Nẵng
13	RPBM Nhà máy xử lý Khí Cà Mau	31.860	184,98	Ban QLDA xử lý Khí Cà Mau
14	RPBM Cảng Phước An, Nhơn Trạch, Đồng Nai	20.125	610,00	CTCP dầu khí khai thác cảng Phước An
15	RPBM sau chiến tranh trên địa bàn tỉnh Gia Lai	22.151	250,00	Bộ CHQS tỉnh Gia Lai
16	Tuyến tàu điện ngầm số 2 tuyến Bến Thành - Tham Lương, TP Hồ Chí Minh	18.938	30,12	Ban quản lý đường sắt đô thị TP HCM
17	ĐT&XD cảng cửa ngõ quốc tế Hải Phòng (Lạch Huyện)	24.371	201,95	Ban QLDA Hàng Hải
18	Nhà máy Nhiệt điện Vũng Áng 2 (GD 3), tỉnh Hà Tĩnh	11.884	188,23	Công ty CP Nhiệt điện Vũng Áng 2
19	81 cầu thuộc DA tín dụng ngành GTVT để cải tạo mạng lưới đường quốc gia lần thứ 2	20.207	228,16	Ban QLDA 6/Bộ giao thông vận tải



Stt	Tên công trình	Giá trị	Diện tích (ha)	Chủ đầu tư
20	Phát triển cơ sở hạ tầng giao thông đồng bằng sông Cửu Long (GD2)	33.043	346,35	Ban QLDA đường thủy nội địa phía Nam
21	Phát triển giao thông vận tải khu vực đồng bằng Bắc Bộ (dự án WB6)	26.396	137,12	Ban QLDA đường thủy nội địa phía Bắc
22	DA Phục hồi và quản lý bền vững rừng phòng hộ JICA2	64.561	6.550,00	Ban QL các DA Lâm Nghiệp-Dự án JICA2
23	RPBM còn sót lại sau chiến tranh trên địa bàn huyện Đông Hải, Bạc Liêu	152.991	3.600,00	Bộ chỉ huy quân sự tỉnh Bạc Liêu
24	RPBM cho đường ống dẫn dầu thô ngầm dự án Liên hợp lọc hóa dầu Nghi Sơn	49.800	1.150,00	Công ty TNHH Lọc hóa dầu Nghi Sơn
25	RPBM đường ống dẫn dầu thô ngầm (ngoài hành lang tuyến ống) dự án Liên hợp lọc hóa dầu Nghi Sơn	181.000	4.674,00	Công ty TNHH Lọc hóa dầu Nghi Sơn
26	RPBM dự án Hồ Chứa nước Mỹ Lâm, huyện Tây Hòa, tỉnh Phú Yên	19.200	363,00	Ban QLDA đầu tư và xây dựng Thủy lợi 5
27	RPBM dự án XD tuyến đường sắt đô thị TP Hà Nội số 2, đoạn Nam Thăng Long - Trần Hưng Đạo	24.923	29,23	BQL đường sắt đô thị Hà Nội
28	Các công trình thiết yếu trong Cảng hàng không thuộc dự án ĐTXD Cảng hàng không quốc tế Long Thành - Giai đoạn 1	141.337	2.550,33	Tổng công ty cảng hàng không Việt Nam - CTCP
29	DA thành phần đoạn Cam Lâm - Vĩnh Hảo thuộc Dự án xây dựng một số đoạn đường bộ cao tốc trên tuyến Bắc - Nam phía Đông - Giai đoạn 2017 - 2020	42.043	626,00	Ban QLDA đường Hồ Chí Minh / Bộ giao thông vận tải
30	DA thành phần đoạn Vĩnh Hảo - Phan Thiết thuộc Dự án xây dựng một số đoạn đường bộ cao tốc trên tuyến Bắc - Nam phía Đông - Giai đoạn 2017 - 2020	22.345	400,00	Ban quản lý dự án 7 / Bộ giao thông vận tải





<b>Stt</b>	<b>Tên công trình</b>	<b>Giá trị</b>	<b>Diện tích (ha)</b>	<b>Chủ đầu tư</b>
31	RPBM phục vụ tìm kiếm, qui tập hài cốt liệt sĩ hy sinh trong chiến tranh bảo vệ tổ quốc trên địa bàn tỉnh Hà Giang	29.166	300,00	Ban QLDA RPBM phục vụ tìm kiếm, qui tập hài cốt liệt sĩ hy sinh trong chiến tranh bảo vệ tổ quốc trên địa bàn tỉnh Hà Giang
32	Khu đô thị du lịch lấn biển Cần Giờ qui mô 2.870ha	37.001	2.270	Công ty cổ phần đô thị du lịch Cần Giờ
33	Dự án thành phần đoạn Quy Nhơn - Chí Thạnh thuộc dự án xây dựng công trình đường bộ cao tốc Bắc - Nam phía Đông - Giai đoạn 2021-2025	8.290	155,50	Ban quản lý dự án 85/ Bộ giao thông vận tải
34	Dự án thành phần đoạn Bãi Vọt - Hàm Nghi thuộc dự án xây dựng công trình đường bộ cao tốc Bắc - Nam phía Đông - Giai đoạn 2021-2025	7.123	184,20	Ban quản lý dự án Thăng Long / Bộ giao thông vận tải
35	Dự án thành phần đoạn Vân Phong - Nha Trang thuộc dự án xây dựng công trình đường bộ cao tốc Bắc - Nam phía Đông - Giai đoạn 2021-2025	12.722	250,62	Ban quản lý dự án 7/ Bộ giao thông vận tải
36	Dự án thành phần đoạn Vạn Ninh - Cam Lộ thuộc dự án xây dựng công trình đường bộ cao tốc Bắc - Nam phía Đông - Giai đoạn 2021-2025	18.779	309,49	Ban quản lý dự án đường HCM / Bộ giao thông vận tải
37	Dự án thành phần đoạn Bùng - Vạn Ninh thuộc dự án xây dựng công trình đường bộ cao tốc Bắc - Nam phía Đông - Giai đoạn 2021-2025	11.759	220,92	Ban quản lý dự án 6/ Bộ giao thông vận tải
38	Dự án thành phần đoạn Chí Thạnh – Vân Phong thuộc dự án xây dựng công trình đường bộ cao tốc Bắc - Nam phía Đông - Giai đoạn 2021-2025	5.851	112,75	Ban quản lý dự án 7/ Bộ giao thông vận tải
39	Dự án thành phần đoạn Hoài Nhơn - Quy Nhơn thuộc dự án xây dựng công trình đường bộ cao tốc Bắc - Nam phía Đông - Giai đoạn 2021-2025	12.334	212,51	Ban quản lý dự án 85/ Bộ giao thông vận tải



<b>Stt</b>	<b>Tên công trình</b>	<b>Giá trị</b>	<b>Diện tích (ha)</b>	<b>Chủ đầu tư</b>
40	Dự án ĐTXD công trình Nâng cấp tuyến luồng Cái Mép - Thị Vải từ phao số “0” vào khu bến cảng công ten nơ Cái Mép	30.572	401,12	Ban quản lý dự án Hàng Hải / Bộ giao thông vận tải
41	DA Khai thác quặng Bauxit 5 năm giai đoạn 3, dự án Tổ hợp Bauxit – Nhôm Lâm Đồng	7.786	149,80	Công ty TNHH MTV Nhôm Lâm Đồng - TKV
42	Dự án thành phần đoạn Bãi Vọt - Hàm Nghi thuộc Dự án Xây dựng công trình đường bộ cao tốc Bắc - Nam phía Đông - Giai đoạn 2021-2025	7.123	184,70	Ban quản lý dự án Thăng Long / Bộ giao thông vận tải
43	Dự án RPBM, VN còn sót lại sau chiến tranh trên địa bàn tỉnh Ninh Thuận, giai đoạn 2 (2021-2025)	16.749	680,00	Bộ CHQS tỉnh Ninh Thuận
44	Dự án Bồi thường, hỗ trợ, tái định cư dự án ĐTXD đường Vành đai 4 - Vùng Thủ đô Hà Nội	12.041	269,00	Ban QLDA ĐTXD công trình giao thông Tp. Hà Nội

**BỘ QUỐC PHÒNG**  
**TỔNG CÔNG TY XÂY DỰNG LŨNG LÔ**



**MỘT SỐ HÌNH ẢNH TIÊU BIỂU**  
**VỀ THIẾT BỊ VÀ CÁC CÔNG**  
**TRÌNH ĐÃ THI CÔNG**

**Địa chỉ** : 162 đường Trường Chinh - Đống Đa - Hà Nội  
**Điện thoại** : (024)35633582, 35633682 **Fax:** (024)35635708  
**Website** : <http://www.lunglo.com.vn/>  
**Email** : [info@lunglo.com.vn](mailto:info@lunglo.com.vn)

## Boomer L2D

Máy khoan hầm điều khiển bằng thủy lực với diện tích vùng hoạt động lên đến 104 m<sup>2</sup>



### THÔNG SỐ KỸ THUẬT

Chung loại:	Máy khoan đá - khoan hầm thủy lực 2 cần có sàn nâng
Hãng sản xuất:	EPIROC – Thụy Điển
Model:	Boomer L2D
Xuất xứ:	Ấn Độ
Đường kính lỗ khoan:	38 ÷ 102 mm
Số lượng cần khoan:	02
Số lượng sàn nâng:	01



## Máy khoan Boomer Atlas Copco L2D



Loại, mã hiệu thiết bị:	Máy khoan Boomer Atlas Copco L2D
Nước sản xuất:	Thụy Điển
Công suất động cơ:	150KW
Đường kính khoan:	43÷102mm
Số cần hoạt động:	2 cần

## Máy khoan Furukawa JTH 2AM-150



Loại, mã hiệu thiết bị: Furukawa JTH 2AM-150  
Nước sản xuất: Nhật  
Công suất động cơ: 130KW  
Đường kính khoan: 43÷102mm  
Số cần hoạt động: 2 cần

Tamrock Axera D06  
Phần lan-Pháp  
130KW  
43÷102mm  
2 cần

## Máy khoan Tamrock Axera D06



## Máy khoan doa ngược



Loại, mã hiệu thiết bị:	Khoan doa ngược
Nước sản xuất:	Trung Quốc
Công suất hoạt động:	150KW
Đường kính lỗ doa:	1,8m



## Máy khoan Boomer L2C



Loại, mã hiệu thiết bị: Khoan Boomer L2C  
Nước sản xuất: Thụy Điển  
Công suất động cơ: 115KW  
Đường kính lỗ khoan: 45÷102mm

Cào vơ MPNB  
Nước sản xuất: Nga  
Công suất động cơ: 55KW  
Năng suất bốc xúc: 3m<sup>3</sup>/phút

## Cào vơ MPNB





# NĂNG LỰC THIẾT BỊ

## MÁY PHUN VẢY BÊ TÔNG SANY SPJ3217KAIN

SPJ3217KAIN là máy phun vẩy bê tông hiệu suất cao, phun bê tông chính xác và an toàn trong các đường hầm và hầm mỏ vừa và lớn bao gồm cả địa hình đồi dốc. Thiết bị có khả năng định vị bộ phun chính xác và nhanh chóng, bơm bê tông hiệu quả, tự động đồng bộ cấp phối phụ gia với dòng bê tông

### THÔNG SỐ KỸ THUẬT

Máy phun vẩy bê tông

Nhãn hiệu	SPJ3217KAIN
Hãng sản xuất	Sany
Nước sản xuất	Trung Quốc
Model	YuChai YC4DK130-T306
Động cơ/Công suất (kW/RPM)	96kW/2200rpm
Tiêu chuẩn	Euro III
Khả năng leo dốc (%)	40%
Bán kính quay tối thiểu (m)	7.2
Tốc độ tối đa (km/h)	22
Thể tích bơm	32m <sup>3</sup> /h



**Máy ủi CAT D7R**



Loại, mã hiệu thiết bị:  
Nước sản xuất:  
Công suất hoạt động:

Máy ủi D7R  
USA  
258HP

Xúc lật WA350  
Nhật, Komatsu  
2,3m<sup>3</sup>

**Xúc lật WA 350**

**Xúc lật CAT D10**



# NĂNG LỰC THIẾT BỊ

Máy ủi bánh xích ZOOMLION ZD160-3



Máy đào bánh xích XCMG Model XE370CA



## NĂNG LỰC THIẾT BỊ

## Máy đào



## Máy đào

Loại, mã hiệu thiết bị:

Caterpilar 385C  
Caterpilar 375L  
Caterpilar 345C  
Kobeco SK 330



**NĂNG LỰC THIẾT BỊ**

**Máy cào vơ**

**CÀO VƠ HRS112A**



**Nước sản xuất:**

**Công suất động cơ:**

**Năng suất bốc xúc**

**Đức**

**45KW**

**3m<sup>3</sup>/phút**



**TỔNG CÔNG TY XÂY DỰNG LŨNG LỒ - LCC**

## NĂNG LỰC THIẾT BỊ



Xe tải chuyên dụng



Xe tải KRAZ



Xe vận chuyển

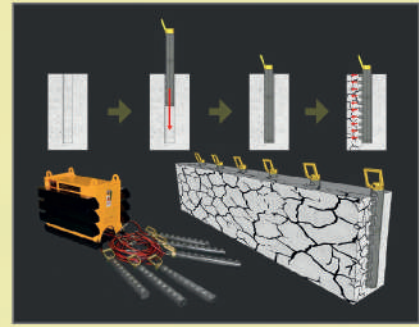
Ô TÔ TRỘN BÊ TÔNG 6m<sup>3</sup>CDW5160GJBA3R5



# NĂNG LỰC THIẾT BỊ

Máy tách đá thủy lực

Model HRD95



Trạm trộn bê tông



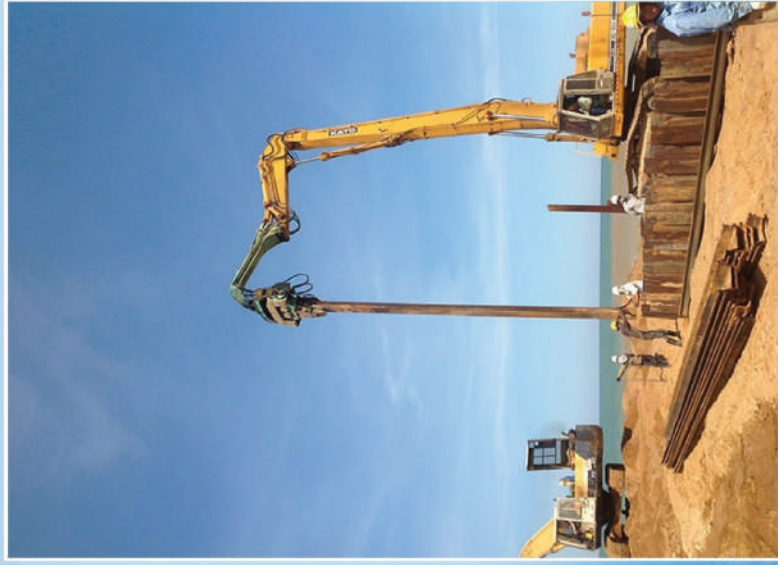
Trạm nghiền sàng đá



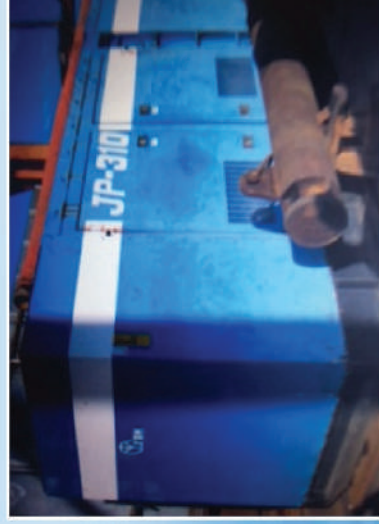
**NĂNG LỰC THIẾT BỊ**

**Thiết bị thi công công trình thủy**

**MÁY ÉP CÙ**



**CÀM CẦU KOBELCO 7065 65T**



**BÚA RUNG ĐIỆN 90 KW**



**MÁY XỐI NƯỚC JP-310L**



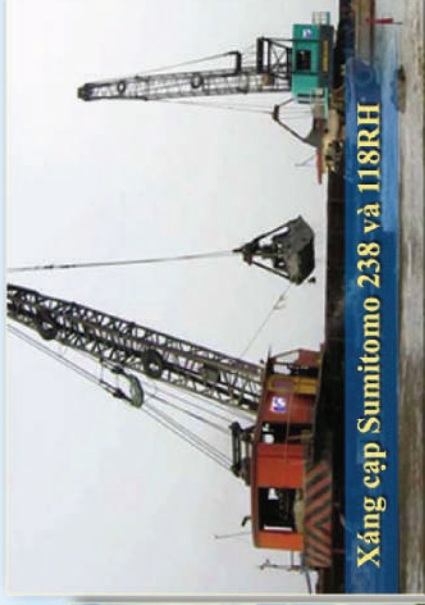


## **NĂNG LỰC THIẾT BỊ**

Thiết bị thi công công trình thủy



**Tàu đóng cọc**  
Giá búa 50m, lắp búa Diezen 6T-7,5T



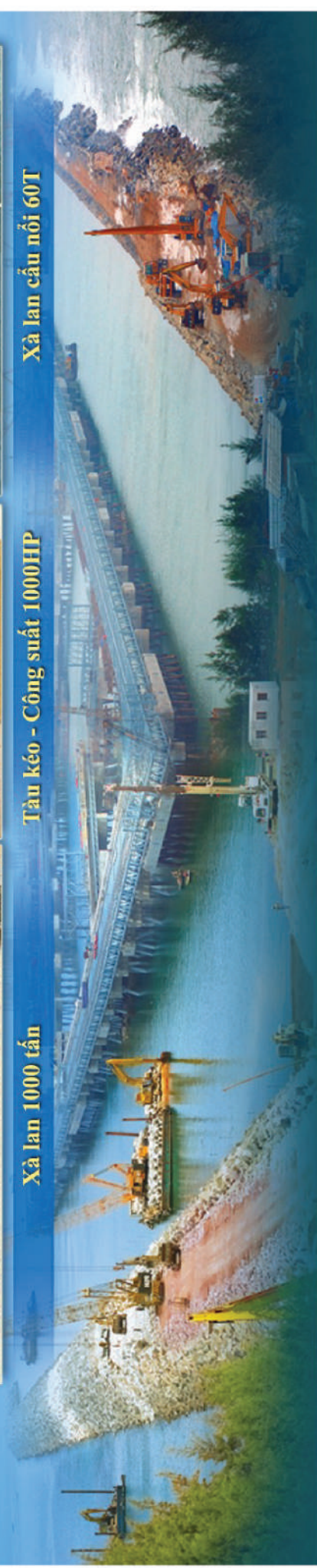
**Xăng cạp Sumitomo 238 và 118RH**



**Xà lan 1000 tấn**

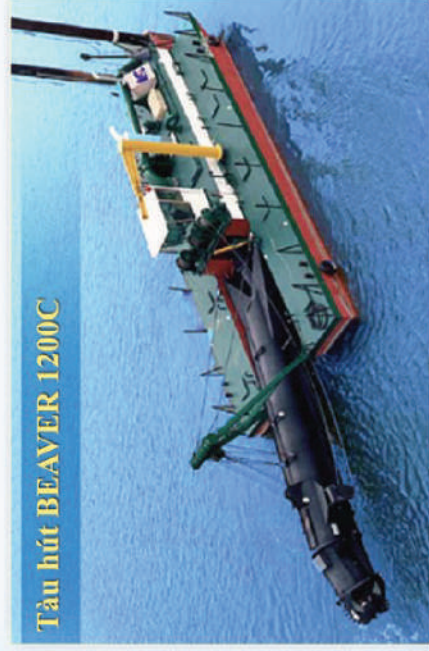
**Tàu kéo - Công suất 1000HP**

**Xà lan cầu nổi 60T**



## NĂNG LỰC THIẾT BỊ

## Thiết bị thi công công trình thủy



Tàu hút BEAVER 1200C



Tàu hút BEAVER 3000



Tàu hút BEAVER 5014C

### Principal Particulars

Length overall/ladder raised ;  
(Chiều dài toàn bộ khi nâng cần)  
Length over pontoons;  
(Chiều dài phao)  
Breadth ( Bề rộng tàu);  
Depth( Chiều cao phao)  
Main pontoon;  
(Kích thước phao chính)  
Side pontoons;  
(Kích thước hai phao phụ)  
Maximum standlard dredging depth;  
(Chiều sâu đào tiêu chuẩn lớn nhất)  
Interna diameter of discharge pipes;  
(Đường kính ống xả)  
Total installed Power  
(Công suất toàn bộ)  
Power at shaft.  
(Công suất tại đầu trục dao phay)

Beaver 1200C  
26,30m  
16,50m  
6,69m  
1,87m  
11x3x2,5m  
16x2x1,9m  
4,09m  
260mm  
450mm  
620kW(843hp)  
638kW(867hp)

Beaver 3000  
15,75m  
12m  
4,05m  
1,3m  
7x2,20x1,30m  
11,25x0,9x1,3m  
6,00m  
260mm  
177kW(241hp)  
30kW(40hp)

Beaver 5014C  
35,10m  
23,50m  
9,50m  
2,46m  
23,5x2,95x2,5m  
14,00m  
500mm  
1,091kW  
(1,484hp)  
690kW(938hp)

Beaver 50C  
32,30m  
21,65m  
7,87m  
2,44m  
19x2,40x2,42m  
14,00m  
500mm  
1,249kW



Tàu hút BEAVER 50C



## NĂNG LỰC THIẾT BỊ

## Thiết bị thi công công trình thủy

### Tàu hút BEAVER 6518C



#### Principal Particulars

Length overall,ladder raised :

(Chiều dài toàn bộ khi nâng cần)

Length over pontoons:

(Chiều dài phao)

Breadth ( Bề rộng tàu):

Depth( Chiều cao phao)

Main pontoon:

(Kích thước phao chính)

Side pontoons:

(Kích thước hai phao phụ)

Maximum standard dredging depth:

(Chiều sâu đào tiêu chuẩn lớn nhất)

Internal diameter of discharge pipes:

(Đường kính ống xả)

Total installed Power

(Công suất toàn bộ)

Power at shaft:

(Công suất tại đầu trục dao phay)

#### Beaver 6518C

47.2m

32.5m

12.44m

2.97m

32.5x3.7x2.97m

12x1.47x1.47m

8.00m

400mm

2.700kW

(3.672hp)

1.571kW

(2.137hp)

#### Beaver 300C

20.10m

12.50m

5.72m

1.51m

8.0x2.70x1.80m

12x1.47x1.47m

8.00m

400mm

372kW(506hp)

372kW(506hp)

### TÀU HÚT BEAVER 65 DDSP

58 m

43.50 m

12.44 m

2.97 m

43.50x4.67x2.97 m

~1.95 m

18.00 m

650 mm

650 mm

2.819 kW (~3781 hp) (8600m<sup>3</sup>/h)

~492 t

Length overall, ladder raised  
(Chiều dài tổng thể, thang cắt nâng)

Length over pontoons, moulded  
(Chiều dài tính theo các khoang nổi, đóng khuôn)

Breadth,moulded  
(Chiều rộng, đóng khuôn)

Depth,moulded  
(Độ sâu, đóng khuôn)

Side pontoons,moulded  
(Khoang nổi mạn, đóng khuôn)

Mean draught with full bunkers approx.  
(Độ mớn nước trung bình khi đầy nhiên liệu)

Maximum standard dredging depth  
(Độ sâu nạo vét tối đa theo tiêu chuẩn)

Internal diameter of suction tube  
(Đường kính trong của ống hút)

Internal diameter of discharge pipes  
(Đường kính trong của ống xả)

Total installed power  
(Tổng công suất lắp đặt)

Total dry weight approx  
(Tổng trọng lượng khô)



**NĂNG LỰC THIẾT BỊ**



**TỔNG CÔNG TY XÂY DỰNG LŨNG LỘ - LCC**

## NĂNG LỰC THIẾT BỊ

## Thiết bị thi công rà phá bom, mìn, vật nổ



Máy dò SeaQuest

### Thông số kỹ thuật của máy dò SeaQuest:

- Là dụng cụ đo trọng sai từ tính, đo vector Gradient 3 chiều cho ta bản đồ đo từ trường các vật thể nhảm từ dưới đáy biển, đồng thời xác định tọa độ mục tiêu.
- Lắp đặt 6 sensor để đo từ trường trong không gian 3 chiều
- Độ nhạy 0,001nT
- Tốc độ kéo 2-3 hải lý
- Phạm vi dò 20m
- Kết nối được với máy quét siêu âm Klein 3000.
- Phần mềm điều khiển máy SeaQuest của hãng Marine Magnetic (Canada) hoàn toàn tương thích với phần mềm điều khiển máy siêu âm Klein và các thiết bị phụ trợ: DGPS, Trackpoint II.



Kết nối SeaQuest và Klein 3000

### Thông số kỹ thuật của máy siêu âm Klein 3000:

- Siêu âm hai mặt kỹ thuật số đa chiều (cho hình ảnh rõ nét bề mặt đáy biển).
- Tương thích được với các loại từ kế (các máy dò tìm kim loại).
- Tần số hoạt động 100KHz và 500KHz.
- Độ sâu tiêu chuẩn 1500m.
- Tốc độ kéo 13 hải lý.
- Cấu hình dễ điều chỉnh với ROV, AUV ...
- Điều chỉnh cao độ bằng phần mềm SONAPRO.



Máy quét siêu âm Klein 3000

## NĂNG LỰC THIẾT BỊ

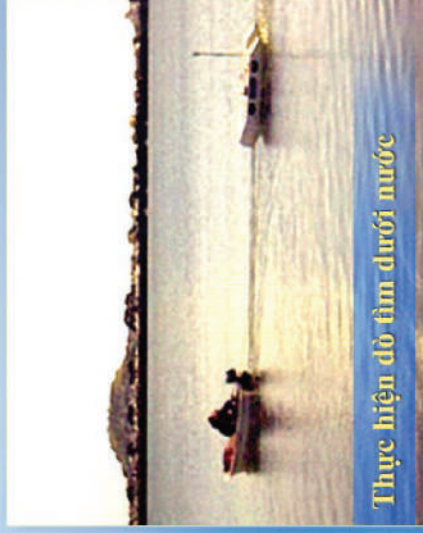
Thiết bị thi công rà phá bom, mìn, vật nổ



Máy Sea Otter



Sea Otter kết nối với máy dò mìn RMD-1 thực hiện nhiệm vụ dò tìm dưới đáy biển



Thực hiện dò tìm dưới nước



Sea Otter kết nối với tay gắp

## NĂNG LỰC THIẾT BỊ

## Thiết bị thi công rà phá bom, mìn, vật nổ



Máy dò nông TM88

Với những trang thiết bị dò tìm bom mìn hiện đại nhất của Mỹ, CHLB Đức, Nga, Trung Quốc, Australia, Canada... Công ty TNHH MTV xây dựng Lũng Lô có thể khẳng định tuyệt đối an toàn cho mặt bằng xây dựng các Dự án của Quý khách hàng.



Máy dò sâu Vallon 1303



Máy dò sâu Manex 120

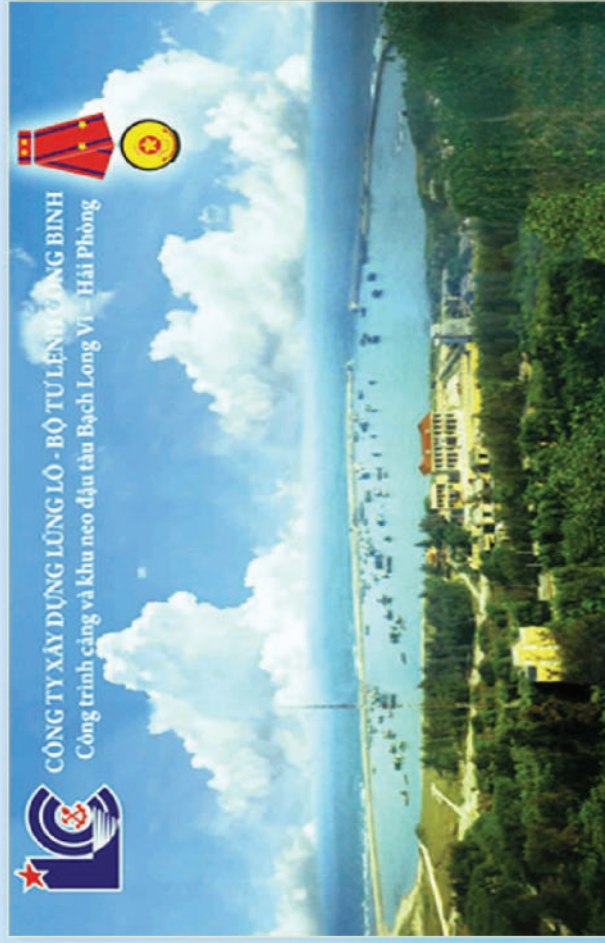


Hệ thống trang thiết bị dò tìm bom, mìn, vật nổ

Kết hợp những tính năng ưu việt và áp dụng khoa học, công nghệ tiên tiến nhất trên thế giới, Công ty bảo đảm dò tìm và xử lý an toàn theo mọi độ sâu yêu cầu.

## NGÀNH NGHỀ MÚI NHỌN

Các công trình trên biển luôn là thách thức lớn đối với các nhà thầu xây dựng bởi tính chất phức tạp của kỹ thuật thi công, điều kiện thiên nhiên khó khăn đòi hỏi những thiết bị thi công chuyên dụng thêm khả năng chịu tải lớn khi luôn gặp thiên tai, bão gió. Tuy vậy nhưng Công ty Xây dựng Lũng Lô luôn là thương hiệu mạnh trong lĩnh vực thi công công trình trên biển.



Công trình cảng và khu neo đậu tàu Bạch Long Vĩ - Hải Phòng do Công ty trực tiếp thiết kế và thi công, công trình nằm giữa Vịnh Bắc Bộ, cách đất liền 110 km. Với quy mô đế chính dài 650 m, độ phủ 515 m được chế chắn bằng các khối bê tông Tetrapod tổng sản lượng 145 tỷ béc đăm, chủ các phương tiện-tàu thuyền neo đậu an toàn trong điều kiện gió bão cấp 12. Số lượng phương tiện có thể neo đậu được 500 đến 600 tàu thuyền. Công trình đã được Đảng, Nhà nước ghi nhận bằng việc tặng thưởng Huân chương lao động Hạng Nhì.

## Thiết kế, thi công các công trình trên biển



Công trình Âu tàu phục vụ cứu hộ, cứu nạn đảo Song Tử Tây - Trường Sa là công trình nằm ngoài nơi biên cương hải đảo của Tổ Quốc, việc thi công công trình này là cả một chiến tích bởi mức độ khó khăn do điều kiện thời tiết, công trình nằm xa đất liền khiến cho việc tập kết nhân lực, máy móc thiết bị thi công và nguyên vật liệu gặp rất nhiều khó khăn. Với tố chất của người lính Công binh, Công ty Xây dựng Lũng Lô đã hoàn thành xuất sắc nhiệm vụ thi công công trình Âu tàu phục vụ cứu hộ, cứu nạn đảo Song Tử Tây và đã được Đảng và Nhà nước tặng thưởng Huân chương Lao động Hạng nhất. Đây cũng là niềm tự hào và nguồn động viên lớn đối với Công ty khi được **nhận huân chương-đình vào dịp kỷ niệm 20 năm ngày thành lập Công ty.**



## NGÀNH NGHỀ MŨI NHỌN

### Công trình Đê chắn sóng Dung Quất



Công ty đã thi công xong giai đoạn 1 và giai đoạn 2 làm nhà thầu phụ cho tập đoàn VODMC – Hà Lan cung cấp toàn bộ vật liệu đá và bê tông để thi công đê: Đá quý cỡ cung cấp 1.105.963 m<sup>3</sup>, bê tông từ 2 đến 12 m<sup>3</sup> là 18.659 cấu kiện.

## Thiết kế, thi công các công trình trên biển

Công trình đê chắn sóng Nhà máy lọc dầu Dung Quất thuộc Huyện Bình Sơn – tỉnh Quảng Ngãi là một trong những gói thầu quan trọng của dự án nhà máy lọc dầu Dung Quất. Công ty đứng đầu tổ hợp nhà thầu làm tổng thầu thi công. Tổng chiều dài đê 1600 m, chiều cao đê 28 m, chiều rộng thân đê trung bình 100 m có kết cấu dạng hạt rời, phần bảo vệ là các khối bê tông tan sóng Acerocpode. Đây là hợp đồng EPC với giá trúng thầu 475 tỷ + 27 triệu USD.



Với sự chỉ đạo sát sao của Thủ tướng chính phủ; thủ trưởng Bộ Quốc phòng, Bộ Tư lệnh Công binh, Ban giám đốc và các phòng ban Công ty, với đội ngũ thi công chuyên nghiệp, kỹ thuật cao cùng với những thiết bị chuyên dụng cho thi công công trình trên biển. Công ty TNHH MTV XD Lũng Lô luôn hoàn thành xuất sắc các công trình biển, đạt chất lượng



Việc hoàn thành thi công xuất sắc các công trình biển lớn như Công trình “Cảng và khu neo đậu tàu Bạch Long Vĩ”; “Đê chắn sóng Dung Quất – Dự án Nhà máy lọc dầu Dung Quất, Quảng Ngãi”; “Au tàu phục vụ cứu hộ, cứu nạn đảo Song Tử Tây – Trường Sa” và hàng chục các công trình biển vừa và nhỏ khác, Công ty TNHH MTV Xây dựng Lũng Lô đã khẳng định được thương hiệu của mình trong lĩnh vực này.



**DỰ ÁN ĐẦU TƯ XÂY DỰNG CÔNG TRÌNH LƯỜNG CHO TÀU BIỂN TRỌNG TẢI LỚN VÀO SÔNG HẬU**

- Gói thầu 10A: Xây dựng đê chắn sóng phía Nam dài 2.400m
- Kết cấu đê dựa đá đổ trên nền để được thay thế bằng lớp đệm cát (2,5-5)m, mái đê nghiêng m=2m; lớp phủ bảo vệ phía ngoài cùng bằng các khối Tetrapod có trọng lượng (3-8) tấn/khối.



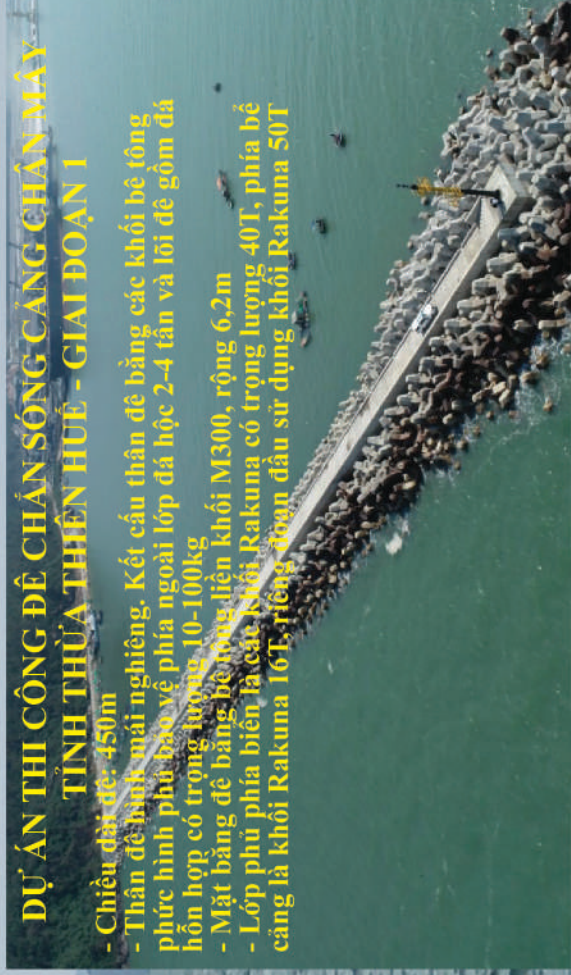
**CÁC DỰ ÁN THUỘC TRUNG TÂM ĐIỆN LỰC DUYÊN HẢI, TỈNH TRÀ VINH**

- Gói thầu 11: Thi công xây dựng kè bảo vệ TT điện lực Duyên Hải
- Gói thầu 59: Xây dựng bãi xi nhà máy Duyên Hải I
- Gói thầu 60: Xây dựng văn phòng diện hành nhà máy Duyên Hải I
- Gói thầu 63: Xây dựng lò xo hạ tầng nhà máy Duyên Hải I



**DỰ ÁN THI CÔNG ĐÊ CHẤM SÓNG CẢNG CHÂN MÂY TỈNH THỪA THIÊN HUỆ - GIAI ĐOẠN I**

- Chiều dài đê: 450m
- Thân đê hình mái nghiêng. Kết cấu thân đê bằng các khối bê tông phức hình phủ bảo vệ phía ngoài lớp đá học 2-4 tấn và lõi đê gồm đá hỗn hợp có trọng lượng 10-100kg
- Mặt băng đê bằng bê tông liên khối M300, rộng 6,2m
- Lớp phủ phía biển là các khối Rakuna có trọng lượng 40T, phía bê cảng là khối Rakuna 16T, riêng đoạn đầu sử dụng khối Rakuna 50T



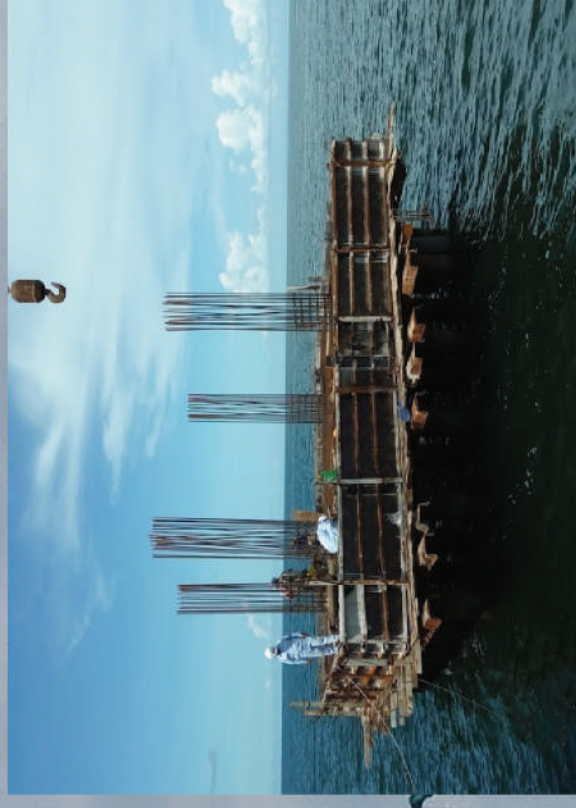
**THI CÔNG CÔNG TRÌNH Ậ TÀU TẠI ĐẢO TRƯỜNG SA LỚN QUẢN ĐẢO TRƯỜNG SA**



## NGÀNH NGHỀ MỬI NHỌN

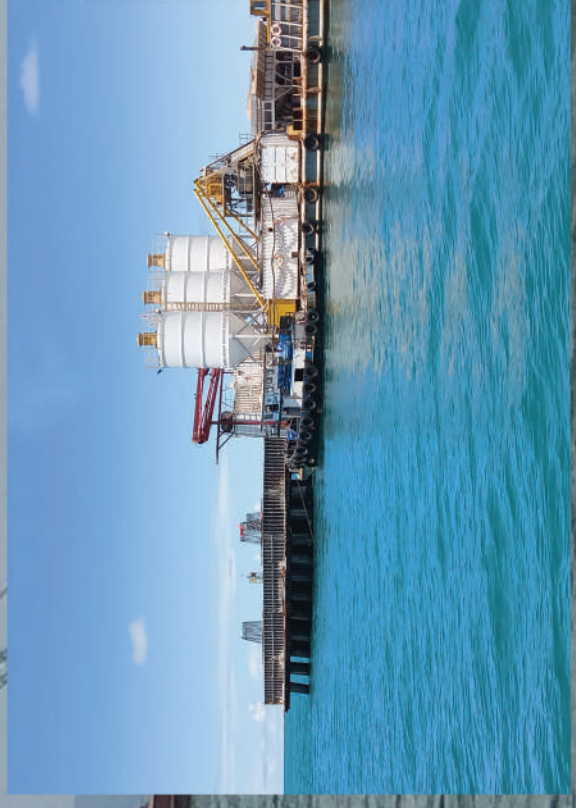
### DỰ ÁN THI CÔNG XD MÓNG CỘT ĐƯỜNG DÂY 110KV XEO NHẬU - LẠI SƠN

- Gói thầu số 3: Xây dựng móng cột đường dây 110KV Xeo Nhậu - Lại Sơn từ vị trí 19 đến 49 thuộc Dự án Cấp điện lưới Quốc gia cho xã đảo Lại Sơn, tỉnh Kiên Giang
- Chiều dài đường dây: 24km, bao gồm 31 móng trụ, kích thước dài móng trung bình: (10x10)m.
- Cung cấp và đóng cọc BTCT ĐUL đúc sẵn D800 trên biển với tổng khối lượng 26.000m<sup>3</sup> và chiều dài cọc đóng trung bình 26m/cọc
- Thi công dài móng; Gia công và lắp đặt thang SÚS304, Gia công và lắp đặt (tếp địa



### DỰ ÁN THI CÔNG MÓNG TRỤ TRÊN BIỂN THUỘC DỰ ÁN ĐƯỜNG DÂY 220KV KIẾN BÌNH - PHÚ QUỐC

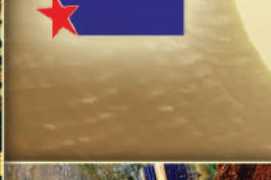
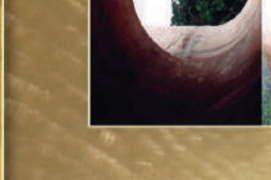
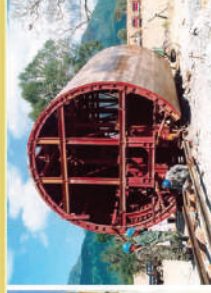
- Gói thầu XL-02-XLMTB Thi công móng trụ trên biển thuộc Dự án Đường dây 220Kv Kiên Bình - Phú Quốc
- Tổng chiều dài tuyến đường dây 81km, bao gồm 117 móng trụ, kích thước dài móng trung bình là (20,5x20,5)m
- Cung cấp và đóng cọc BTCT ĐUL đúc sẵn D600, D700, D800 trên biển với tổng khối lượng cọc đóng là 200.000m<sup>3</sup>; chiều dài cọc đóng trung bình 49m/cọc
- Thi công dài móng; Lắp đặt Stub-bar; Gia công và lắp đặt thang leo; Gia công và lắp đặt (tếp địa



Thi công các công trình Móng trụ biển đường dây 110KV và 220KV

## NGÀNH NGHỀ MŨI NHỌN

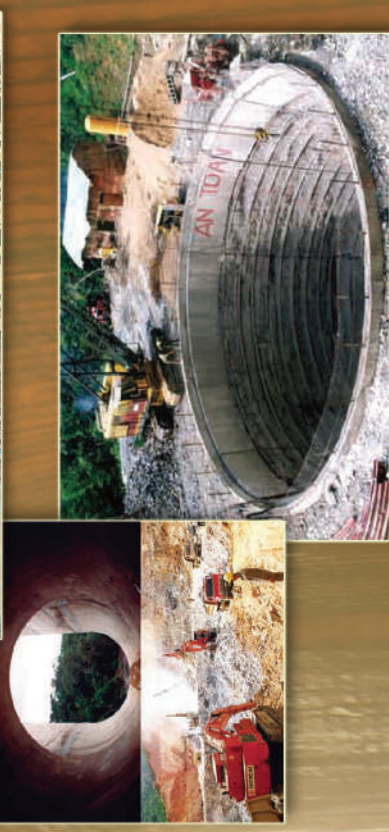
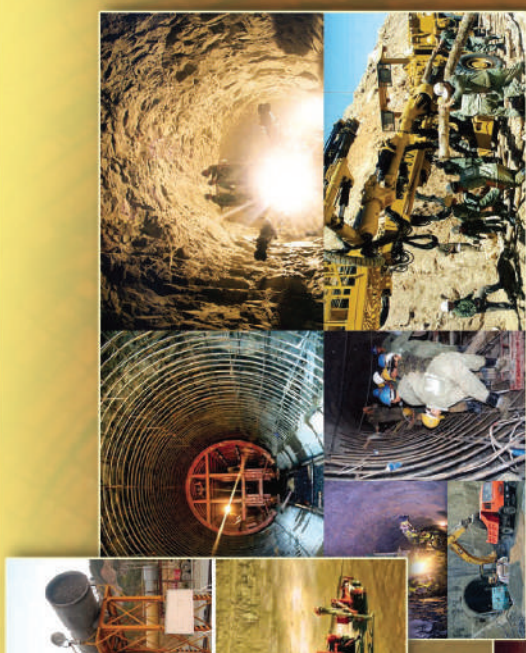
Thi công công trình ngầm và đường hầm là lĩnh vực mũi nhọn, truyền thống của Công ty Xây dựng Lũng Lô. Chúng Tôi đã và đang áp dụng những công nghệ thi công hầm tiên tiến nhất trên thế giới để thực hiện những dự án Thủy điện như: Thủy điện Đa Mi – Hàm Thuận; Thủy điện A Vương, Thủy điện Sông Tranh 2; Thủy điện Krông Năng; Thủy điện Huội Quang ...



Công trình thủy điện Đa Mi – Hàm Thuận là công trình trọng điểm cấp nhà nước giai đoạn 1997 – 2000 thuộc địa phận Tỉnh Bình Thuận, có tổng công suất 430 MW (Đa Mi 180 MW; Hàm Thuận 250 MW). Công ty đã đào toàn bộ hệ thống đường hầm dẫn dòng, hầm chính, ngạch thi công tổng chiều dài 7.765 m, đổ bê tông hầm 165.000 m<sup>3</sup> với tổng sản lượng 447,7 tỷ.

Công trình thủy điện A Vương nằm trên sông A Vương, Huyện Đông Giang – tỉnh Quảng Nam, có công suất 210 MW. Công ty là đơn vị đảm nhận thi công toàn bộ hệ thống đường hầm dài 5.270 m, đổ bê tông hầm áp lực 4.059 m, thi công tháp điều áp cao 200 m và thi công tường chắn thượng lưu đập với tổng sản lượng trên 450 tỷ. Để thi công đổ Bê tông hầm áp lực với khẩu độ hầm lớn và yêu cầu tiến độ của Chủ đầu Tư, Công ty XD Lũng Lô đã đầu tư 02 bộ Cốp pha hầm của Hàn Quốc với công nghệ cốp pha trượt chính xác, hiện đại đã giúp Công ty hoàn thành xuất sắc tiến độ yêu cầu.

## Thi công công trình ngầm và xây dựng thủy điện



Với đội ngũ lãnh đạo chỉ huy có nhiều năm kinh nghiệm chỉ huy thi công công trình ngầm, cùng lực lượng kỹ sư, công nhân lao động lành nghề cùng thiết bị và công nghệ hiện tại, chúng tôi đã và đang thi công trên hầu hết các dự án Thủy điện trọng điểm cấp Quốc Gia, các dự án hầm giao thông và một số công trình quân sự trên khắp cả nước

## TỔNG CÔNG TY XÂY DỰNG LŨNG LÔ - LCC

## NGÀNH NGHỀ MỎ NHỌN

## Thi công công trình ngầm và xây dựng thủy điện

Dự án Nhà máy thủy điện Huội Quang với công suất 520 MW nằm trên sông Năm Mu, một nhánh sông Đà thuộc địa phận tỉnh Sơn La và Lai Châu, phía tây bắc Việt Nam. Đây là một trong những dự án thủy điện ưu tiên nằm trong Tổng sơ đồ 6 về chiến lược phát triển ngành điện tại Việt Nam cho giai đoạn 2006 -2015 (tầm nhìn đến năm 2025).

Khối lượng do Công ty TNHH một thành viên xây dựng Lũng Lô đảm nhiệm thi công theo VĂN BẢN THỎA THUẬN TỜ HỢP NHÀ THẦU ngày 12/12/2006 giữa các nhà thầu trong tổ hợp thi công thủy điện Huội Quang. Hợp đồng thi công: 19/HĐKT/HĐ-BĐH-LUNGLO ngày 01/10/2010 giữa Tập đoàn Sông Đà mã đại diện là Ban điều hành dự án thủy điện Huội Quang và Công ty TNHH một thành viên xây dựng Lũng Lô. Giá trị hợp đồng: 607.330.000.000VNĐ



Khối lượng công việc do Công ty TNHH một thành viên xây dựng Lũng Lô đảm nhiệm thi công: hầm dẫn nước; thi công đường hầm dài 4.000m (Thi công phân xây dựng 02 đường hầm dẫn nước từ HP1 về hai phía thượng lưu và hạ lưu mỗi phía dài 1.000m); thi công các công trình phụ trợ; xây dựng lán trại, phụ trợ phục vụ thi công; Xây dựng và lắp đặt trạm nghiền sàng 80.000 m<sup>3</sup>/năm; Xây dựng và lắp đặt trạm trộn bê tông 50m<sup>3</sup>/h; Đường thi công trong công trường (N7, N7A).

Được sự quan tâm, chỉ đạo thường xuyên và sát sao của Thường vụ, Đảng ủy Bình chùng; Thủ trưởng và các cơ quan Bộ Tư lệnh, Thường vụ, Đảng ủy, Ban Giám đốc Công ty cho dự án trọng điểm này, Công ty TNHH MTV Xây dựng Lũng Lô đã cố định hướng rõ ràng ngay từ thời gian đầu triển khai dự án, đầu tư có chiều sâu và mua mới 04 máy khoan hầm Boomer – Atlas Copco; 06 máy xúc lật Caterpillar 930H phục vụ thi công dự án với quyết tâm là một trong những đơn vị đứng đầu cả nước trong lĩnh vực thi công công trình ngầm.



## NGÀNH NGHỀ MỬI NHỌN

## Thi công công trình ngầm và xây dựng thủy điện

### CÔNG TRÌNH ĐƯỜNG HẦM ATK PHA KHUẨN CHANH - CHDCND LÀO

Gồm 5 hầm chứa với tổng chiều dài 1.350,0m;  
Tiết diện hầm 9,0m x 6,2m



### DỰ ÁN THỦY ĐIỆN SÔNG BUNG 2, TỈNH QUẢNG NAM

Công suất thiết kế: 100MW; Chiều dài hầm dẫn nước:  
9.221,0m; Tiết diện hầm 4,2m x 4,2m; Chiều dài hầm  
dẫn dòng: 400m; Tiết diện hầm 13,6m x 16,4m



### CÔNG TRÌNH THỦY ĐIỆN Krong H'NANG, TỈNH ĐẮK LẮK VÀ PHÚ YÊN

Công suất thiết kế: 64MW; Chiều dài hầm dẫn  
nước: 1.979,6m; Tiết diện hầm 5,8m x 5,8m



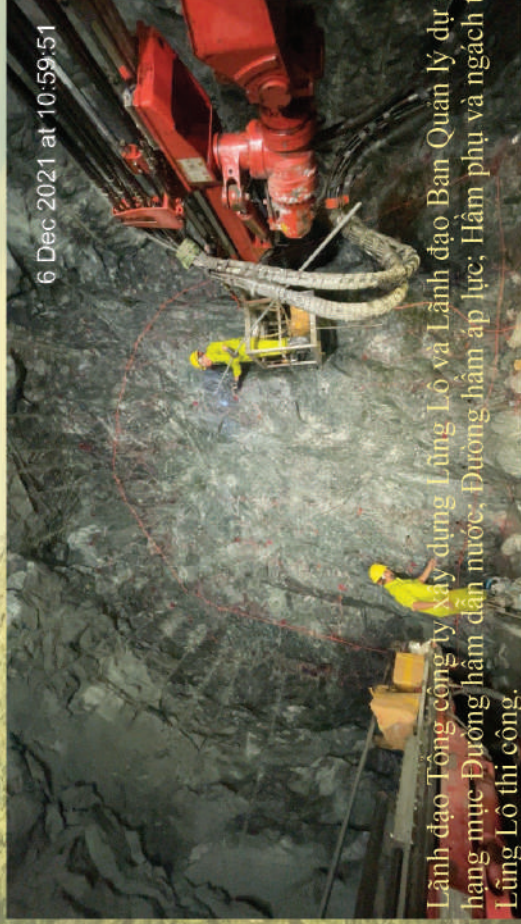
### DỰ ÁN THỦY ĐIỆN ALIN BI, TỈNH THỪA THIÊN HUẾ

- Công suất thiết kế: 46MW  
- Chiều dài hầm dẫn nước: 5.550,0m; Tiết diện hầm  
4,1m x 4,45m



### DỰ ÁN THỦY ĐIỆN ĐAM'BRI, TỈNH LÂM ĐỒNG

Công suất thiết kế: 75MW; Chiều dài hầm dẫn  
nước: 8.300,0m; Tiết diện hầm 4,5m x 4,5m



6 Dec 2021 at 10:59:51

Lãnh đạo Tổng công ty xây dựng Lũng Lô và Lãnh đạo Ban Quản lý dự án Điện 2 - Chi nhánh Tập đoàn Điện lực Việt Nam (Chi đầu tư), kiểm tra các hạng mục Đường hầm dẫn nước; Đường hầm áp lực; Hầm phụ và ngách thi công công trình Nhà máy thủy điện laly mở rộng do Tổng công ty xây dựng Lũng Lô thi công.

Công trình Nhà máy thủy điện laly mở rộng có công suất lắp máy Nlm: 360 MW; Số tổ máy: 02 tổ; Cấp công trình: Cấp I Đường hầm dẫn nước: Chiều dài hầm dẫn nước DT1/DT2: 3.308,52 m; hầm dẫn nước có vỏ hầm, đường kính thông thủy D=7,0m.

Đường hầm áp lực: 02 đường hầm; kích thước hầm áp lực (đường kính trong): 7,0m/4,5m/3,7m; chiều dài đường hầm áp lực: 252,8/310,2m. Để đáp ứng yêu cầu về tiến độ, kỹ mỹ thuật, chất lượng công trình, Tổng công ty xây dựng Lũng Lô đã đầu tư các trang thiết bị, máy móc hiện đại để phục vụ thi công, như: Máy khoan hầm, Máy xúc lật độ nghiêng trong hầm, các xe ô tô vận chuyển, bơm bê tông, phun vữa, làm nguội... Máy khoan hầm công nghệ của Thủy Điện, điều khiển điện, thủy lực thi công khoan các tổ để nạp thuốc nổ, nổ mìn làm rơi đất, đá phục vụ máy xúc lật bóc đá. Máy lật bê tông chuyên dùng ra bãi thải tạo đường hầm thủy điện.



19 Mar 2022 at 09:25:19



## NGÀNH NGHỀ MỬI NHỌN

## Thi công công trình Đê, Kè và Hàm đường bộ cao tốc

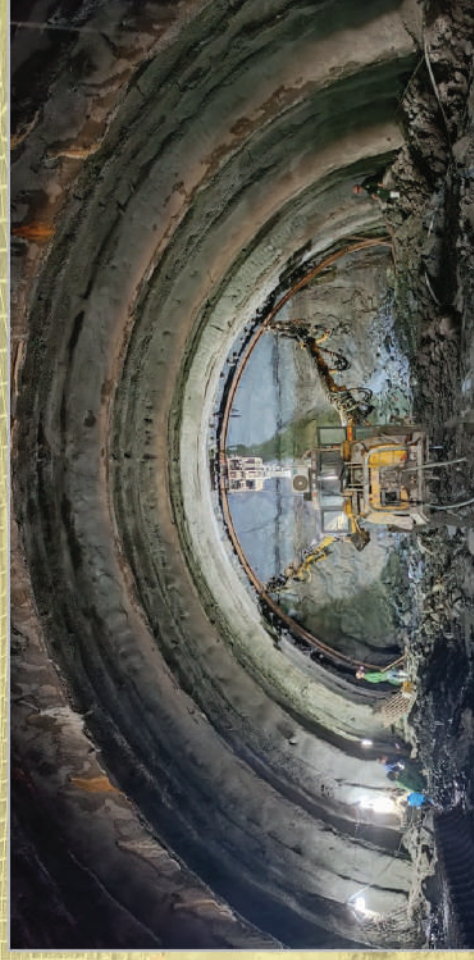
Thi công xây dựng Kè bảo vệ bờ  
Dự án Đầu tư xây dựng công trình luồng  
cho tàu biển trọng tải lớn vào sông Hậu  
(giai đoạn 2)



Network: 22 Apr 2023 at 11:03:57 GMT+7  
Tra Vinh H. Duyen Ha X. Don Xuan  
Remark: Tổng công ty Xây dựng Lũng Lô



Chủ đầu tư và Đoàn công tác Tổng công ty kiểm tra công trường thi công xây dựng hầm Tuy An - Phú Yên đoạn Chí Thành - Vân Phong  
Dự án đầu tư xây dựng công trình đường bộ cao tốc - Nam phía Đông giai đoạn 2021 - 2015



## TỔNG CÔNG TY XÂY DỰNG LŨNG LÔ - LCC





Lĩnh vực thi công đường giao thông luôn là truyền thống và thế mạnh của Công ty Xây dựng Lũng Lô. Công ty đã được các chủ đầu tư tin tưởng lựa chọn tham gia thi công một số công trình lớn của Nhà nước như: Quốc lộ 18 đoạn Bếaub Nguhi, Bếaub Cháy; Quốc lộ 5; Đường Hồ Chí Minh (nhánh phía tây); Đường Đông Trường Sơn...



Công ty Xây dựng Lũng Lô được tham gia thi công đường Hồ Chí Minh nhánh phía Tây Trường Sơn giáp biên giới Việt Lào có tổng chiều dài 50 km thuộc địa phận Tỉnh Quảng Trị, nơi có địa hình phức tạp, đèo cao vực sâu, khí hậu khắc nghiệt, trong đó có đỉnh Sa Mù cao 1.050 m là điểm cao nhất trên toàn bộ tuyến đường Hồ Chí Minh. Qua nghiệm thu cấp nhà nước đoạn thi công của Công ty được đánh giá là công trình tiêu biểu của dự án. Với trang thiết bị cơ giới đa dạng và hiện đại mà tiêu biểu phải kể đến đàn xe vận tải Caterpillar 773B, Hyundai, Mitsubishi... Máy đào Caterpillar 375C, 345C, 330B... Máy ủi D10, D85P, D7R... xúc lật 992 cùng đội ngũ cán bộ kỹ thuật nhiều kinh nghiệm, lực lượng công nhân kỹ thuật lành nghề.

Công ty xây dựng Lũng Lô đã thi công xây dựng các công trình giao thông đường, cầu cảng, sân bay trên phạm vi cả nước. Trong những năm qua Công ty đã tham gia xây dựng và hoàn thành nhiều công trình. Các công trình bàn giao được chủ đầu tư đánh giá đạt chất lượng tốt và thi công đúng tiến độ.



## NGÀNH NGHỀ MŨI NHỌN

### DỰ ÁN ĐƯỜNG CAO TỐC NỘI BÀI – LÀO CAI

Gói thầu A6: Thi công hầm và thoát nước

Chiều dài hầm: 530m;

Hầm có 2 làn xe chạy, chiều rộng 10,75m gồm: 2 làn xe cơ giới 2x3,5m + 2 dải an toàn 1,875m.



Thi công các công trình đường hầm giao thông



### DỰ ÁN XD HẦM ĐƯỜNG BỘ ĐÈO CẢ TỈNH KHÁNH HÒA

Gói thầu IA-2: xây dựng ½ hầm phía Bắc đèo Cả.

Chiều dài hầm toàn tuyến : 4125m;

Bề rộng hầm: Bố trí 02 hầm đơn (mỗi hầm lưu thông một chiều) cách nhau 30m. Mỗi hầm có hai làn xe chạy, chiều rộng 10,9m gồm: 2 làn xe cơ giới 2x3,5m + 2 dải an toàn 0,5m + 2 lần công vụ 2 x 1,18m.



### DỰ ÁN THI CÔNG XD HẦM ĐƯỜNG BỘ PHƯỚC TƯỢNG VÀ PHÚ GIA, TỈNH THỪA THIỆN HUE

Gói thầu XL01: Xây lấp hầm

Phước Tượng

Gói thầu XL02: XL hầm Phú Gia

360m; hầm Phước Tượng

Hầm có 2 làn xe chạy, chiều rộng

10,90m gồm: 2 làn xe cơ giới 2x3,5m + dải phân cách 0,5m + dải an toàn 1,25m.

Phần đường dành cho người đi bộ rộng 1,0m



TỔNG CÔNG TY XÂY DỰNG LŨNG LÔ - LCC

## NGÀNH NGHỀ MÙI NHỌN

Công trình Nhà điều hành và các công trình phụ trợ Nhà máy Nhiệt điện Duyên Hải I tại thị trấn Duyên Hải, tỉnh Trà Vinh được thiết kế với qui mô nhà 4 tầng, diện tích sàn xây dựng 5.207m<sup>2</sup>. Cấp công trình: Công trình dân dụng; Cấp II.



Công trình Xây dựng Phân hiệu Trường Cán bộ Nông dân Việt Nam được thiết kế với qui mô nhà 5 tầng, diện tích sàn xây dựng 7.646m<sup>2</sup>. Cấp công trình: Công trình dân dụng; Cấp III



## Thi công xây dựng công trình dân dụng

Công trình Trụ sở làm việc Hội đồng nhân dân tỉnh Bến Tre được thiết kế với qui mô nhà 4 tầng, diện tích sàn xây dựng 3.786m<sup>2</sup>. Cấp công trình: Công trình dân dụng; Cấp II.





## NGÀNH NGHỀ MŨI NHỌN

## Rà phá bom, mìn, vật nổ



Với năng lực chuyên ngành sẵn có của Bình Chứng Công binh về việc dò tìm xir lý và ứng dụng bom, mìn, vật nổ hiện đại nhất của Mỹ, CHLB Đức, Nga, Trung Quốc, Australia, Canada. Kế thừa kinh nghiệm và phát huy những thế mạnh về trang thiết bị, con người trong lĩnh vực rà phá, xử lý ứng dụng bom, mìn, vật nổ, Công ty TNHH MTV Xây dựng Lũng Lô đã tham gia dò tìm, xử lý bom, mìn, vật liệu nổ cho các công trình xây dựng trọng điểm của Quốc gia và một số công-trình hợp tác với nước ngoài để đảm bảo cho độ an toàn cho việc thi công cũng như sử dụng lâu dài công trình, chúng tôi khẳng định bảo đảm tuyệt đối an toàn cho mặt bằng xây dựng các công trình và xử lý an toàn mọi loại bom mìn, vật nổ ở mọi độ sâu theo yêu cầu.

Các công trình tiêu biểu của Công ty đã thực hiện trong thời gian qua như:

Công trình nhà máy thủy điện YALY

Công trình nhà máy thủy điện Hàm Thuận - Đa Mi

Mặt bằng nhà máy lọc dầu số 1 Dung Quất

Công trình khu sân golf và chế xuất Nội Bài

Đường 14, đường Xuyên Á, cầu Bắc Mỹ Thuận

Đường cao tốc TP Hồ Chí Minh - Vũng Tàu

Mặt bằng Liên doanh nhà máy xi măng Nghi Sơn

Mặt bằng QL 1A (tuyên cầu + đường)

Khu công nghiệp Dung Quất

Hệ thống ống dẫn khí Nam Côn Sơn

Khu thương mại Lào Bảo

Làng Văn Hoá Việt Nam

Dự án nhà máy thủy điện Đại Ninh

Dự án đường Hồ Chí Minh

Đường ống dẫn khí Ômôn, Cà Mau

Mặt bằng NMLHD Long Sơn (Bà Rịa – Vũng Tàu) .....



## TỔNG CÔNG TY XÂY DỰNG LŨNG LÔ

# NGÀNH NGHỀ MŨI NHỌN

# Thi công phá rở bom mìn



Dò tìm, xử lý bom mìn vật nổ



Nghiên cứu, xử lý không chế bom đạn

Xử lý bom đạn lình - Lây Nấm



Nghiên cứu, xử lý không chế bom đạn



Thi công dỡ bom và xử lý bom mìn ở độ sâu 3-5m



## Hợp tác Quốc tế và Khởi công các dự án mới



Tổng công ty xây dựng Lũng Lô và Học viện kỹ thuật Quân sự và Tổ chức nô mìn Quốc tế Liên Bang Nga - Ký kết thỏa thuận khung về hợp tác hai bên trong lĩnh vực xây dựng và công tác mô



Đại tá Tăng Văn Chi - Tổng giám đốc Tổng công ty XD Lũng Lô phát biểu tại Lễ khởi công Xây dựng công trình đường dây 220kV Kiên Bình-Phú Quốc, tỉnh Kiên Giang



Lễ khởi công Xây dựng công trình đường dây 220kV Kiên Bình - Phú Quốc, tỉnh Kiên Giang



Lễ ra quân Công trình Thủy Lợi - Thủy Điện Quảng Trị và vùng hạ du

## TỔNG CÔNG TY XÂY DỰNG LŨNG LÔ

Khởi công các dự án mới

## LỄ KHỞI CÔNG XÂY DỰNG CẢNG HÀNG KHÔNG QUỐC TẾ LONG THÀNH



Đại tá Tặng Văn Chi - Tổng Giám đốc TCTXD Lũng Lô phát biểu tại Lễ Khởi công dự án Đầu tư xây dựng Cảng hàng không Quốc tế Long Thành

Thủ tướng Nguyễn Xuân Phúc và Đoàn công tác của Chính phủ thăm khu vực tập trung máy móc thiết bị Dò tìm bom mìn, vật nổ của Tổng công ty xây dựng Lũng Lô

## LỄ KÝ KẾT HỢP ĐỒNG GÓI THẦU SỐ 37 (XL-05) THI CÔNG XÂY LẮP CÔNG TRÌNH THỦY ĐIỆN IALY MỞ RỘNG



Chủ đầu tư: Tập đoàn điện lực Việt Nam, đại diện là Ban quản lý dự án điện 2 - Chi nhánh Tập đoàn điện lực Việt Nam  
Nhà thầu thi công: Liên danh Tổng công ty xây dựng Lũng Lô - Tổng công ty xây dựng Trường Sơn - Tổng công ty Sông Đà/CTCP - Tổng công ty Xuất nhập khẩu và Xây dựng Việt Nam - Công ty cổ phần Lilama 10.

TỔNG CÔNG TY XÂY DỰNG LŨNG LÔ - LCC



## THÀNH TỰU

Thượng tướng Vũ Hải Sản - Thứ trưởng Bộ quốc phòng  
và Lãnh đạo các cơ quan chức năng của Bộ làm việc với  
Lãnh đạo Tổng công ty xây dựng Lũng Lô



Lãnh đạo Tổng công ty XD Lũng Lô  
dự Lễ khởi công Dự án ĐTXD Bến cảng Liên Chiêu, Tp Đà Nẵng



Đoàn công tác của Cơ quan phát triển Pháp AFD,  
đánh giá năng lực các nhà thầu thi công Nhà máy Thủy điện Ialy mở rộng.  
AFD là đơn vị cho Tập đoàn điện lực VN (Chủ đầu tư) vay vốn

## THÀNH TỰU



Nguyễn Thủ tướng Chính phủ Phan Văn Khải gặp mặt Giám đốc các Doanh nghiệp tiêu biểu của Quân đội tại Đại hội thi đua quyết thắng toàn quốc.



Thượng tướng Nguyễn Huy Hiệu - UV TW Đảng - Thứ trưởng Bộ Quốc Phòng và Nhà nước trao tặng Huân chương Lao động hạng nhì cho Công ty Xây dựng Lũng Lô (2/2004)

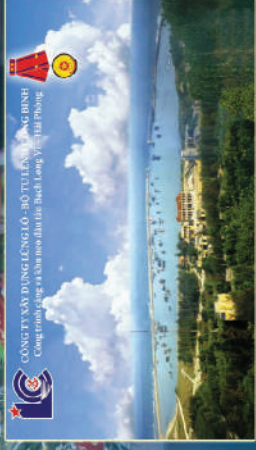


Thượng tướng Nguyễn Huy Hiệu - UV TW Đảng - Thứ trưởng Bộ Quốc Phòng và Nhà nước trao tặng Huân chương Lao động hạng nhì cho Công ty Xây dựng Lũng Lô (2/2004)

Chỉ nhận thành tích trong lao động, sản xuất, thi đua quyết thắng của tập thể đội ngũ cán bộ, CNV, người lao động Công ty Xây dựng Lũng Lô trong nhiều năm qua, Bộ Tư lệnh Công Bình, Bộ Quốc phòng đã tặng thưởng nhiều bằng khen, cờ thi đua cho những thành tích xuất sắc đã đạt được. Công ty cũng được chính tỉnh, thành phố trong cả nước khen thưởng vì có thành tích tham gia xây dựng các công trình kinh tế có hiệu quả tại các địa phương như: Hải Phòng, Thanh Hóa, Phú Thọ, Quảng Trị, Huế, Bình Thuận, Quảng Nam, Quang Ngãi, Cà Mau...

Bộ Xây dựng tặng 01 Huy chương vàng chất lượng thi công công trình đường hạ cách 25R Sơn Tây Sơn Nhất, Năm 1999 Chủ tịch nước tặng 01 Huân chương lao động hạng ba vì có thành tích xuất sắc trong thi công dự án hầm Đò Lương, Năm 2004 tặng 01 Huân chương lao động hạng nhì vì đã có thành tích xuất sắc trong thiết kế, thi công công trình cảng và khu neo đậu tàu Bạch Long Vĩ - Hải Phòng, góp phần vào sự nghiệp xây dựng và bảo vệ tổ quốc.

Với những thành tích đạt được qua 20 năm xây dựng và trưởng thành, Công ty đã được nhiều tỉnh, thành, bộ, ngành trực thuộc Trung ương tặng nhiều phần thưởng cao quý. Được Nhà nước tặng Huân chương Lao động hạng Ba do hoàn thành xuất sắc nhiệm vụ thi công công trình Cảng và khu neo đậu tàu Bạch Long Vĩ. Đặc biệt ngày 15 tháng 10 năm 2009, Chủ tịch nước Cộng hòa xã hội chủ nghĩa Việt Nam đã quyết định tặng thưởng Huân chương Lao động hạng Nhất cho Công ty XD Lũng Lô vì đã có thành tích xuất sắc trong nhiệm vụ thi công Luồng và Ấu tàu tại đảo Song Tử Tây, Quần đảo Trường Sa, góp phần vào sự nghiệp xây dựng Chủ nghĩa xã hội và bảo vệ Tổ quốc, sự nghiệp xây dựng và bảo vệ vùng biên giới hải đảo của Tổ quốc.



# LỄ ĐÓN NHẬN DANH HIỆU ANH HÙNG LAO ĐỘNG



## LỄ KỶ NIỆM 30 NĂM NGÀY TRUYỀN THỐNG TỔNG CÔNG TY XÂY DỰNG LŨNG LÔ

